

Nombre del Producto: Anticuerpo monoclonal de conejo anti-podoplanina**Nº de Catálogo: AMRe87836**

Solo para uso en investigación.

Resumen

Descripción	Anticuerpo monoclonal de conejo recombinante
Huésped	Conejo
Aplicación	WB
Reactividad	Humano, Ratón, Rata
Conjugación	No conjugado
Modificación	Sin modificar
Isotipo	IgG
Clonalidad	Monoclonal
Formato	Líquido
Concentración	-
Almacenamiento	Hacer alícuotas y almacenar a -20°C (válido por 12 meses). Evitar ciclos de congelación/descongelación.
Envío	Bolsas de hielo
Tampon	Se suministra en 50 mM de Tris-glicina (pH 7,4), 0,15 M de NaCl, 40 % de glicerol, 0,01 % de azida sódica y 0,05 % de proteína protectora. Estable durante 12 meses a partir de la fecha de recepción.
Purificación	Purificación por afinidad

Aplicación

Relación de Dilución	WB 1:1000-1:5000
Peso Molecular	Calculated MW:17 kDa; Observed MW:36 kDa

Información del Antígeno

Nombre del Gen	Podoplanin
Nombres Alternativos	T1A; GP36; GP40; Gp38; OTS8; T1A2; T11A; T1A-2; AGGRUS; HT1A-1; PA2.26
ID del Gen	10630
ID SwissProt	Q86YL7
Inmunógeno	Un péptido sintético de podoplanina/gp36 humana

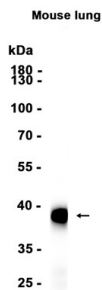
Antecedentes

Este gen codifica una glucoproteína integral de membrana tipo I con una distribución diversa en los tejidos humanos. La función fisiológica de esta proteína podría estar relacionada con su carácter mucinoso. La proteína homóloga en otras especies se ha descrito como antígeno de diferenciación y receptor del virus de la influenza. No se ha determinado la función específica de esta proteína, pero se ha propuesto como marcador de lesión pulmonar. Se han identificado variantes de transcripción con empalme alternativo que codifican diferentes isoformas. [Proporcionado por RefSeq, julio de 2008]

Área de Investigación

-

Datos de Imagen



Análisis de transferencia Western de extractos de tejido pulmonar de ratón utilizando el anticuerpo monoclonal de conejo podoplanina a 1:1000.