
Nombre del Producto: Anticuerpo monoclonal de conejo antifolato**Nº de Catálogo: AMRe87835**

Solo para uso en investigación.

Resumen

Descripción	Anticuerpo monoclonal de conejo recombinante
Huésped	Conejo
Aplicación	WB,IHC
Reactividad	Humano, Ratón, Rata
Conjugación	No conjugado
Modificación	Sin modificar
Isotipo	IgG
Clonalidad	Monoclonal
Formato	Líquido
Concentración	0,55 mg/ml. La concentración de este producto puede variar según el lote.
Almacenamiento	Hacer alícuotas y almacenar a -20°C (válido por 12 meses). Evitar ciclos de congelación/descongelación.
Envío	Bolsas de hielo
Tampon	Se suministra en 50 mM de Tris-glicina (pH 7,4), 0,15 M de NaCl, 40 % de glicerol, 0,01 % de azida sódica y 0,05 % de proteína protectora. Estable durante 12 meses a partir de la fecha de recepción.
Purificación	Purificación por afinidad

Aplicación

Relación de Dilución	WB 1:1000-1:5000,IHC 1:200-1:1000
Peso Molecular	Calculated MW:30 kDa; Observed MW:40 kDa

Información del Antígeno

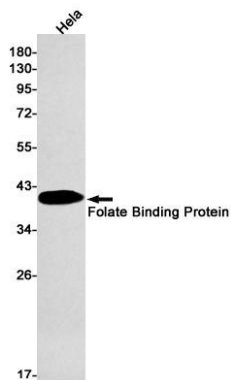
Nombre del Gen	Folate Binding Protein
Nombres Alternativos	FBP; FOLR
ID del Gen	2348
ID SwissProt	P15328
Inmunógeno	Un péptido sintético de la proteína de unión al folato humano

Antecedentes

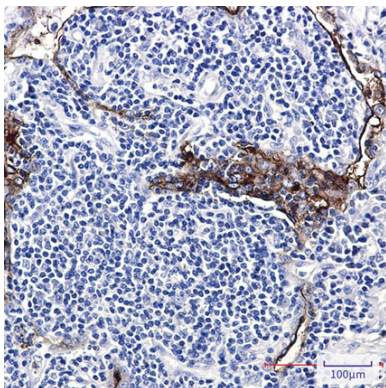
La proteína codificada por este gen pertenece a la familia de receptores de folato. Los miembros de esta familia de genes se unen al ácido fólico y sus derivados reducidos, y transportan 5-metiltetrahidrofolato al interior de las células. Este producto génico es una proteína secretada que se ancla a las membranas mediante un enlace de glicosilfosfatidilinositol o existe en forma soluble. Las mutaciones en este gen se han asociado con la neurodegeneración debido a la deficiencia del transporte cerebral de folato. Debido a la presencia de dos promotores, múltiples sitios de inicio de la transcripción y empalme alternativo, se han encontrado múltiples variantes de transcripción que codifican la misma proteína para este gen. [Proporcionado por RefSeq, octubre de 2009]

Área de Investigación

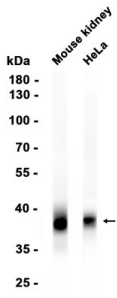
Datos de Imagen



Detección mediante transferencia Western de la proteína de unión al folato en lisados de células HeLa utilizando el anticuerpo de la proteína de unión al folato (diluido 1:1000).



Análisis inmunohistoquímico de cáncer de pulmón humano incluido en parafina utilizando el anticuerpo AMRe87835.



Análisis de transferencia Western de extractos de células HeLa y tejido renal de ratón utilizando AMRe87835 a 1:1000.