

Nombre del Producto: Anticuerpo monoclonal de conejo TCP1 eta
Nº de Catálogo: AMRe87834

Solo para uso en investigación.

Resumen

Descripción	Anticuerpo monoclonal de conejo recombinante
Huésped	Conejo
Aplicación	WB, ICC/IF
Reactividad	Humano, Ratón, Rata
Conjugación	No conjugado
Modificación	Sin modificar
Isotipo	IgG
Clonalidad	Monoclonal
Formato	Líquido
Concentración	-
Almacenamiento	Hacer alícuotas y almacenar a -20°C (válido por 12 meses). Evitar ciclos de congelación/descongelación.
Envío	Bolsas de hielo
Tampon	Se suministra en 50 mM de Tris-glicina (pH 7,4), 0,15 M de NaCl, 40 % de glicerol, 0,01 % de azida sódica y 0,05 % de proteína protectora. Estable durante 12 meses a partir de la fecha de recepción.
Purificación	Purificación por afinidad

Aplicación

Relación de Dilución	WB 1:2000-1:20000, ICC/IF 1:100-1:200
Peso Molecular	Calculated MW:59 kDa; Observed MW:59 kDa

Información del Antígeno

Nombre del Gen	TCP1 eta
Nombres Alternativos	CCTH; CCTETA; NIP7-1; TCP1ETA
ID del Gen	10574
ID SwissProt	Q99832
Inmunógeno	Un péptido sintético de TCP1 eta humano

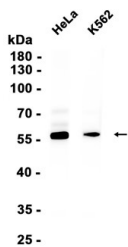
Antecedentes

Este gen codifica una chaperona molecular que forma parte del complejo TCP1 que contiene chaperoninas (CCT), también conocido como complejo de anillo TCP1 (TRiC). Este complejo consta de dos anillos idénticos apilados, cada uno con ocho proteínas diferentes. Los polipéptidos desplegados entran en la cavidad central del complejo y se pliegan de forma dependiente de ATP. El complejo pliega diversas proteínas, como la actina y la tubulina. El empalme alternativo da lugar a múltiples variantes de transcripción. Se han identificado pseudogenes relacionados en los cromosomas 5 y 6. [Proporcionado por RefSeq, octubre de 2009]

Área de Investigación

-

Datos de Imagen



Análisis de transferencia Western de extractos de células HeLa, K562 utilizando el anticuerpo monoclonal de conejo TCP1 eta a 1:10000.