

## Nombre del Producto: Anticuerpo monoclonal de conejo Stathmin 1

### Nº de Catálogo: AMRe87833

Solo para uso en investigación.

## Resumen

<b>Descripción</b>	Anticuerpo monoclonal de conejo recombinante
<b>Huésped</b>	Conejo
<b>Aplicación</b>	WB,IHC,ICC/IF,FC,IP
<b>Reactividad</b>	Humano, Ratón, Rata
<b>Conjugación</b>	No conjugado
<b>Modificación</b>	Sin modificar
<b>Isotipo</b>	IgG
<b>Clonalidad</b>	Monoclonal
<b>Formato</b>	Líquido
<b>Concentración</b>	-
<b>Almacenamiento</b>	Hacer alícuotas y almacenar a -20°C (válido por 12 meses). Evitar ciclos de congelación/descongelación.
<b>Envío</b>	Bolsas de hielo
<b>Tampon</b>	Se suministra en 50 mM de Tris-glicina (pH 7,4), 0,15 M de NaCl, 40 % de glicerol, 0,01 % de azida sódica y 0,05 % de proteína protectora. Estable durante 12 meses a partir de la fecha de recepción.
<b>Purificación</b>	Purificación por afinidad

## Aplicación

<b>Relación de Dilución</b>	WB 1:1000-1:5000,IHC 1:200-1:2000,ICC/IF 1:100-1:200,FC 1:50-1:100,IP 1:20-1:50
<b>Peso Molecular</b>	Calculated MW:17 kDa; Observed MW:17 kDa

## Información del Antígeno

<b>Nombre del Gen</b>	Stathmin 1
<b>Nombres Alternativos</b>	Lag; SMN; OP18; PP17; PP19; PR22; LAP18; C1orf215
<b>ID del Gen</b>	3925
<b>ID SwissProt</b>	P16949
<b>Inmunógeno</b>	Un péptido sintético de estatmina 1 humana

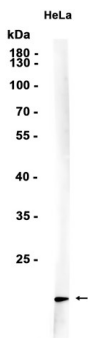
## Antecedentes

Este gen pertenece a la familia de las estatminas. Codifica una fosfoproteína citosólica ubicua, que se ha propuesto que funciona como un relé intracelular que integra señales reguladoras del entorno celular. La proteína codificada participa en la regulación del sistema de filamentos de microtúbulos mediante la desestabilización de los microtúbulos. Impide su ensamblaje y promueve su desensamblaje. Se han encontrado múltiples variantes de transcripción que codifican diferentes isoformas para este gen. [Proporcionado por RefSeq, febrero de 2009]

## Área de Investigación

-

## Datos de Imagen



Análisis de transferencia Western de extractos de células HeLa utilizando el anticuerpo monoclonal de conejo Stathmin 1 a 1:1000.