

**Nombre del Producto: Anticuerpo monoclonal de conejo TLE1****Nº de Catálogo: AMRe87831**

Solo para uso en investigación.

**Resumen**

<b>Descripción</b>	Anticuerpo monoclonal de conejo recombinante
<b>Huésped</b>	Conejo
<b>Aplicación</b>	WB,IHC,ICC/IF
<b>Reactividad</b>	Humano, Ratón, Rata
<b>Conjugación</b>	No conjugado
<b>Modificación</b>	Sin modificar
<b>Isotipo</b>	IgG
<b>Clonalidad</b>	Monoclonal
<b>Formato</b>	Líquido
<b>Concentración</b>	-
<b>Almacenamiento</b>	Hacer alícuotas y almacenar a -20°C (válido por 12 meses). Evitar ciclos de congelación/descongelación.
<b>Envío</b>	Bolsas de hielo
<b>Tampon</b>	Se suministra en 50 mM de Tris-glicina (pH 7,4), 0,15 M de NaCl, 40 % de glicerol, 0,01 % de azida sódica y 0,05 % de proteína protectora. Estable durante 12 meses a partir de la fecha de recepción.
<b>Purificación</b>	Purificación por afinidad

**Aplicación**

<b>Relación de Dilución</b>	WB 1:500-1:2000,IHC 1:100-1:200,ICC/IF 1:100-1:200
<b>Peso Molecular</b>	Calculated MW:83 kDa; Observed MW:83 kDa

**Información del Antígeno**

<b>Nombre del Gen</b>	TLE1
<b>Nombres Alternativos</b>	ESG; ESG1; GRG1
<b>ID del Gen</b>	7088
<b>ID SwissProt</b>	Q04724
<b>Inmunógeno</b>	Un péptido sintético de TLE1 humano

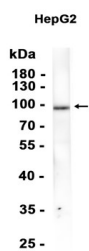
**Antecedentes**

Correpresor transcripcional que se une a diversos factores de transcripción. Inhibe la expresión génica regulada por NF- $\kappa$ B. Inhibe la activación transcripcional mediada por FOXA2 y por miembros de la familia CTNNB1 y TCF en la señalización de Wnt. Los efectos de los miembros completos de la familia TLE pueden modularse mediante la asociación con AES dominantes negativos. Función inusual como coactivador de ESRRG.

## Área de Investigación

-

## Datos de Imagen



Análisis de transferencia Western de extractos de células HepG2 utilizando el anticuerpo monoclonal de conejo TLE1 a 1:1000.