

Nombre del Producto: Anticuerpo monoclonal de conejo AP2B1**Nº de Catálogo: AMRe87819**

Solo para uso en investigación.

Resumen

Descripción	Anticuerpo monoclonal de conejo recombinante
Huésped	Conejo
Aplicación	WB
Reactividad	Humano, Ratón, Rata
Conjugación	No conjugado
Modificación	Sin modificar
Isotipo	IgG
Clonalidad	Monoclonal
Formato	Líquido
Concentración	-
Almacenamiento	Hacer alícuotas y almacenar a -20°C (válido por 12 meses). Evitar ciclos de congelación/descongelación.
Envío	Bolsas de hielo
Tampon	Se suministra en 50 mM de Tris-glicina (pH 7,4), 0,15 M de NaCl, 40 % de glicerol, 0,01 % de azida sódica y 0,05 % de proteína protectora. Estable durante 12 meses a partir de la fecha de recepción.
Purificación	Purificación por afinidad

Aplicación

Relación de Dilución	WB 1:1000-1:5000
Peso Molecular	Calculated MW:105 kDa; Observed MW:105 kDa

Información del Antígeno

Nombre del Gen	AP2B1
Nombres Alternativos	ADTB2; AP105B; CLAPB1; AP2-BETA
ID del Gen	163
ID SwissProt	P63010
Inmunógeno	Un péptido sintético de AP2B1 humano

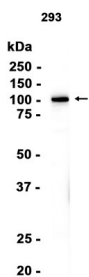
Antecedentes

La proteína codificada por este gen es uno de los dos grandes componentes de la cadena del complejo de ensamblaje de proteínas 2, que sirve para unir la clatrina a los receptores en las vesículas recubiertas. La proteína codificada se encuentra en la cara citoplasmática de las vesículas recubiertas en la membrana plasmática. Se han encontrado dos variantes de transcripción que codifican diferentes isoformas para este gen. [Proporcionado por RefSeq, julio de 2008]

Área de Investigación

-

Datos de Imagen



Análisis de transferencia Western de extractos de 293 células utilizando el anticuerpo monoclonal de conejo AP2B1 a 1:1000.