

Nombre del Producto: Anticuerpo monoclonal de conejo anti-mesotelina**Nº de Catálogo: AMRe87815**

Solo para uso en investigación.

Resumen

Descripción	Anticuerpo monoclonal de conejo recombinante
Huésped	Conejo
Aplicación	WB,IHC,IP
Reactividad	Humano
Conjugación	No conjugado
Modificación	Sin modificar
Isotipo	IgG
Clonalidad	Monoclonal
Formato	Líquido
Concentración	-
Almacenamiento	Hacer alícuotas y almacenar a -20°C (válido por 12 meses). Evitar ciclos de congelación/descongelación.
Envío	Bolsas de hielo
Tampon	Se suministra en 50 mM de Tris-glicina (pH 7,4), 0,15 M de NaCl, 40 % de glicerol, 0,01 % de azida sódica y 0,05 % de proteína protectora. Estable durante 12 meses a partir de la fecha de recepción.
Purificación	Purificación por afinidad

Aplicación

Relación de Dilución	WB 1:1000-1:5000,IHC 1:200-1:1000,IP 1:10-1:100
Peso Molecular	Calculated MW:69 kDa; Observed MW:46-48, 70 kDa

Información del Antígeno

Nombre del Gen	Mesothelin
Nombres Alternativos	MPF; SMRP
ID del Gen	10232
ID SwissProt	Q13421
Inmunógeno	Un péptido sintético de mesotelina humana

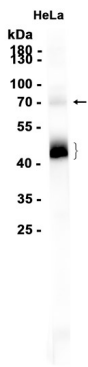
Antecedentes

Este gen codifica una preproteína que se procesa proteolíticamente para generar dos productos proteicos: el factor potenciador de megacariocitos y la mesotelina. El factor potenciador de megacariocitos funciona como una citocina que puede estimular la formación de colonias de megacariocitos en la médula ósea. La mesotelina es una proteína de superficie celular anclada al glicosilfosfatidilinositol que puede funcionar como proteína de adhesión celular. Esta proteína se sobreexpresa en mesoteliomas epiteliales, cánceres de ovario y en carcinomas de células escamosas específicos. El empalme alternativo da lugar a múltiples variantes de transcripción, al menos una de las cuales codifica una isoforma que se procesa proteolíticamente. [Proporcionado por RefSeq, febrero de 2016]

Área de Investigación

-

Datos de Imagen



Análisis de transferencia Western de extractos de células HeLa utilizando el anticuerpo monoclonal de conejo Mesothelin a 1:1000.