
Nombre del Producto: Anticuerpo monoclonal de conejo SIX2**Nº de Catálogo: AMRe87809**

Solo para uso en investigación.

Resumen

Descripción	Anticuerpo monoclonal de conejo recombinante
Huésped	Conejo
Aplicación	WB
Reactividad	Humano, Ratón, Rata
Conjugación	No conjugado
Modificación	Sin modificar
Isotipo	IgG
Clonalidad	Monoclonal
Formato	Líquido
Concentración	-
Almacenamiento	Hacer alícuotas y almacenar a -20°C (válido por 12 meses). Evitar ciclos de congelación/descongelación.
Envío	Bolsas de hielo
Tampon	Se suministra en 50 mM de Tris-glicina (pH 7,4), 0,15 M de NaCl, 40 % de glicerol, 0,01 % de azida sódica y 0,05 % de proteína protectora. Estable durante 12 meses a partir de la fecha de recepción.
Purificación	Purificación por afinidad

Aplicación

Relación de Dilución	WB 1:1000-1:5000
Peso Molecular	Calculated MW:32 kDa; Observed MW:38 kDa

Información del Antígeno

Nombre del Gen	SIX2
Nombres Alternativos	Sine oculis homeobox homolog 2
ID del Gen	10736
ID SwissProt	Q9NPC8
Inmunógeno	Un péptido sintético del SIX2 humano

Antecedentes

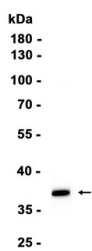
Este gen pertenece a la familia de genes vertebrados que codifica proteínas homólogas a la proteína homeobox «sine oculis» de *Drosophila*. La proteína codificada es un factor de transcripción que, al igual que otros miembros de esta familia, podría estar involucrado en el desarrollo de las extremidades o los ojos. [Proporcionado por RefSeq, diciembre de 2008]

Área de Investigación

-

Datos de Imagen

Mouse skeletal muscle



Análisis de transferencia Western de extractos de tejido muscular esquelético de ratón utilizando el anticuerpo monoclonal de conejo SIX2 a 1:1000.