

**Nombre del Producto: Anticuerpo monoclonal de conejo BRG1****Nº de Catálogo: AMRe87808**

Solo para uso en investigación.

**Resumen**

<b>Descripción</b>	Anticuerpo monoclonal de conejo recombinante
<b>Huésped</b>	Conejo
<b>Aplicación</b>	WB,IHC,ICC/IF
<b>Reactividad</b>	Humano
<b>Conjugación</b>	No conjugado
<b>Modificación</b>	Sin modificar
<b>Isotipo</b>	IgG
<b>Clonalidad</b>	Monoclonal
<b>Formato</b>	Líquido
<b>Concentración</b>	-
<b>Almacenamiento</b>	Hacer alícuotas y almacenar a -20°C (válido por 12 meses). Evitar ciclos de congelación/descongelación.
<b>Envío</b>	Bolsas de hielo
<b>Tampon</b>	Se suministra en 50 mM de Tris-glicina (pH 7,4), 0,15 M de NaCl, 40 % de glicerol, 0,01 % de azida sódica y 0,05 % de proteína protectora. Estable durante 12 meses a partir de la fecha de recepción.
<b>Purificación</b>	Purificación por afinidad

**Aplicación**

<b>Relación de Dilución</b>	WB 1:1000-1:2000,IHC 1:20-1:100,ICC/IF 1:20-1:50
<b>Peso Molecular</b>	Calculated MW:185 kDa; Observed MW:220 kDa

**Información del Antígeno**

<b>Nombre del Gen</b>	BRG1
<b>Nombres Alternativos</b>	BRG1; CSS4; SNF2; SWI2; MRD16; RTPS2; BAF190; SNF2L4; SNF2LB; hSNF2b; BAF190A
<b>ID del Gen</b>	6597
<b>ID SwissProt</b>	P51532
<b>Inmunógeno</b>	Un péptido sintético de BRG1 humano

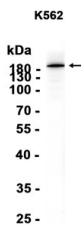
**Antecedentes**

La proteína codificada por este gen pertenece a la familia de proteínas SWI/SNF y es similar a la proteína brahma de *Drosophila*. Los miembros de esta familia poseen actividad helicasa y ATPasa, y se cree que regulan la transcripción de ciertos genes alterando la estructura de la cromatina que los rodea. La proteína codificada forma parte del gran complejo de remodelación de la cromatina dependiente de ATP, SNF/SWI, necesario para la activación transcripcional de genes normalmente reprimidos por la cromatina. Además, esta proteína puede unirse a BRCA1 y regular la expresión de la proteína tumorigena CD44. Las mutaciones en este gen causan el síndrome de predisposición tumoral rabdoide tipo 2. Se han encontrado múltiples variantes de transcripción que codifican diferentes isoformas para este gen. [Proporcionado por RefSeq, mayo de 2012]

## Área de Investigación

-

## Datos de Imagen



Análisis de transferencia Western de extractos de células K562 utilizando el anticuerpo monoclonal de conejo BRG1 a 1:5000.