

Nombre del Producto: Anticuerpo monoclonal de conejo KLKB1**Nº de Catálogo: AMRe87801**

Solo para uso en investigación.

Resumen

Descripción	Anticuerpo monoclonal de conejo recombinante
Huésped	Conejo
Aplicación	WB,IHC
Reactividad	Humano
Conjugación	No conjugado
Modificación	Sin modificar
Isotipo	IgG
Clonalidad	Monoclonal
Formato	Líquido
Concentración	-
Almacenamiento	Hacer alícuotas y almacenar a -20°C (válido por 12 meses). Evitar ciclos de congelación/descongelación.
Envío	Bolsas de hielo
Tampon	Se suministra en 50 mM de Tris-glicina (pH 7,4), 0,15 M de NaCl, 40 % de glicerol, 0,01 % de azida sódica y 0,05 % de proteína protectora. Estable durante 12 meses a partir de la fecha de recepción.
Purificación	Purificación por afinidad

Aplicación

Relación de Dilución	WB 1:1000-1:5000,IHC 1:50-1:100
Peso Molecular	Calculated MW:71 kDa; Observed MW:80 kDa

Información del Antígeno

Nombre del Gen	KLKB1
Nombres Alternativos	PKK; PPK; KLK3; PKKD
ID del Gen	3818
ID SwissProt	P03952
Inmunógeno	Un péptido sintético de KLKB1 humano

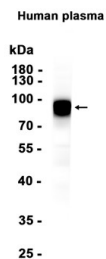
Antecedentes

Este gen codifica una glicoproteína que participa en la activación dependiente de la superficie de la coagulación sanguínea, la fibrinólisis, la generación de quinina y la inflamación. La preproteína codificada, presente en el plasma como un complejo no covalente con quininógeno de alto peso molecular, se somete a un procesamiento proteolítico mediado por el factor de coagulación XII activado para generar una serina proteasa heterodímera con enlaces disulfuro, compuesta por cadenas pesadas y ligeras. Ciertas mutaciones en este gen causan deficiencia de precalicreína. El empalme alternativo da lugar a múltiples variantes de transcripción que codifican diferentes isoformas. [Proporcionado por RefSeq, enero de 2016]

Área de Investigación

-

Datos de Imagen



Análisis de transferencia Western de extractos de tejido plasmático humano utilizando el anticuerpo monoclonal de conejo KLKB1 a 1:1000.