

**Nombre del Producto: Anticuerpo monoclonal de conejo MRPS26****Nº de Catálogo: AMRe87798**

Solo para uso en investigación.

**Resumen**

<b>Descripción</b>	Anticuerpo monoclonal de conejo recombinante
<b>Huésped</b>	Conejo
<b>Aplicación</b>	WB, ICC/IF
<b>Reactividad</b>	Humano
<b>Conjugación</b>	No conjugado
<b>Modificación</b>	Sin modificar
<b>Isotipo</b>	IgG
<b>Clonalidad</b>	Monoclonal
<b>Formato</b>	Líquido
<b>Concentración</b>	0,55 mg/ml. La concentración de este producto puede variar según el lote.
<b>Almacenamiento</b>	Hacer alícuotas y almacenar a -20°C (válido por 12 meses). Evitar ciclos de congelación/descongelación.
<b>Envío</b>	Bolsas de hielo
<b>Tampon</b>	Se suministra en 50 mM de Tris-glicina (pH 7,4), 0,15 M de NaCl, 40 % de glicerol, 0,01 % de azida sódica y 0,05 % de proteína protectora. Estable durante 12 meses a partir de la fecha de recepción.
<b>Purificación</b>	Purificación por afinidad

**Aplicación**

<b>Relación de Dilución</b>	WB 1:1000-1:5000, ICC/IF 1:100-1:200
<b>Peso Molecular</b>	Calculated MW:24 kDa; Observed MW:24 kDa

**Información del Antígeno**

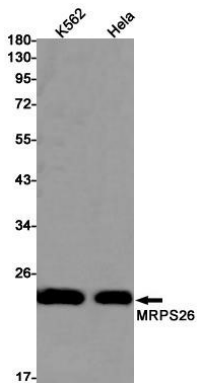
<b>Nombre del Gen</b>	MRPS26
<b>Nombres Alternativos</b>	GI008; MRPS13; RPMS13; MRP-S13; MRP-S26; NY-BR-87; C20orf193; dJ534B8.3
<b>ID del Gen</b>	64949
<b>ID SwissProt</b>	Q9BYN8
<b>Inmunógeno</b>	Proteína recombinante de MRPS26 humana

**Antecedentes**

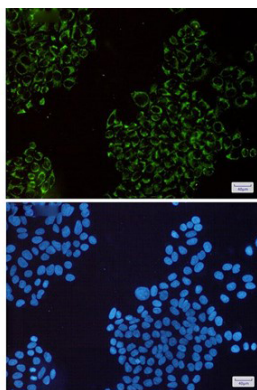
Las proteínas ribosomales mitocondriales de mamíferos están codificadas por genes nucleares y contribuyen a la síntesis proteica dentro de la mitocondria. Los ribosomas mitocondriales (mitorribosomas) constan de una subunidad 28S pequeña y una subunidad 39S grande. Su composición de proteína a ARNr se estima en un 75%, en comparación con los ribosomas procariotas, donde esta proporción se invierte. Otra diferencia entre los mitorribosomas de mamíferos y los ribosomas procariotas es que estos últimos contienen un ARNr 5S. Entre las diferentes especies, las proteínas que componen el mitorribosoma difieren considerablemente en su secuencia y, en ocasiones, en sus propiedades bioquímicas, lo que dificulta su fácil reconocimiento por homología de secuencia. Este gen codifica una proteína de la subunidad 28S. Este gen se encuentra adyacente y aguas abajo del gen precursor de la hormona liberadora de gonadotropina. [Proporcionado por RefSeq, julio de 2008]

## Área de Investigación

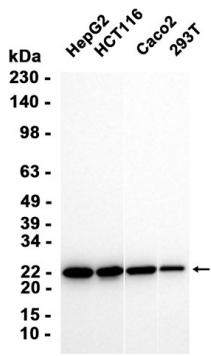
### Datos de Imagen



Detección mediante transferencia Western de MRPS26 en lisados de células K562, HeLa utilizando el anticuerpo MRPS26 (diluido 1:1000).



Análisis inmunofluorescente de células HeLa utilizando el anticuerpo AMRe87798 (verde) y DAPI (azul).



Análisis de transferencia Western de extractos de células HepG2, HCT116, Caco2, 293T utilizando AMRe87798 a 1:1000.