

**Nombre del Producto: Anticuerpo monoclonal de conejo SEC22B****Nº de Catálogo: AMRe87786**

Solo para uso en investigación.

**Resumen**

<b>Descripción</b>	Anticuerpo monoclonal de conejo recombinante
<b>Huésped</b>	Conejo
<b>Aplicación</b>	WB,ICC/IF,FC,IP
<b>Reactividad</b>	Humano, Ratón, Rata
<b>Conjugación</b>	No conjugado
<b>Modificación</b>	Sin modificar
<b>Isotipo</b>	IgG
<b>Clonalidad</b>	Monoclonal
<b>Formato</b>	Líquido
<b>Concentración</b>	0,5 mg/ml. La concentración de este producto puede variar según el lote.
<b>Almacenamiento</b>	Hacer alícuotas y almacenar a -20°C (válido por 12 meses). Evitar ciclos de congelación/descongelación.
<b>Envío</b>	Bolsas de hielo
<b>Tampon</b>	Se suministra en 50 mM de Tris-glicina (pH 7,4), 0,15 M de NaCl, 40 % de glicerol, 0,01 % de azida sódica y 0,05 % de proteína protectora. Estable durante 12 meses a partir de la fecha de recepción.
<b>Purificación</b>	Purificación por afinidad

**Aplicación**

<b>Relación de Dilución</b>	WB 1:1000-1:5000,ICC/IF 1:50-1:200,FC 1:20-1:50,IP 1:20-1:50
<b>Peso Molecular</b>	Calculated MW:25 kDa; Observed MW:25 kDa

**Información del Antígeno**

<b>Nombre del Gen</b>	SEC22B
<b>Nombres Alternativos</b>	ERS-24; SEC22L1
<b>ID del Gen</b>	9554
<b>ID SwissProt</b>	O75396
<b>Inmunógeno</b>	Un péptido sintético de SEC22B humano

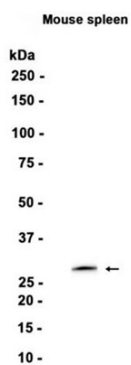
**Antecedentes**

La proteína codificada por este gen pertenece a la familia SEC22 de proteínas de tráfico de vesículas. Parece formar complejos con SNARE y se cree que participa en el tráfico de proteínas del RE al Golgi. Esta proteína presenta una gran similitud con las proteínas de *Mus musculus* y *Cricetulus griseus*. [Proporcionado por RefSeq, septiembre de 2009]

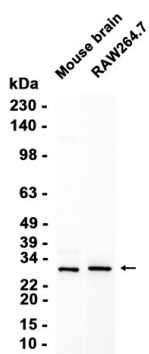
## Área de Investigación

-

## Datos de Imagen



Análisis de transferencia Western de extractos de tejido de bazo de ratón utilizando el anticuerpo monoclonal de conejo SEC22B a 1:1000.



Análisis de transferencia Western de extractos de células RAW264.7 y tejido cerebral de ratón utilizando AMRe87786 a 1:1000.