

## Nombre del Producto: Anticuerpo monoclonal de conejo nodal

### Nº de Catálogo: AMRe87783

Solo para uso en investigación.

## Resumen

<b>Descripción</b>	Anticuerpo monoclonal de conejo recombinante
<b>Huésped</b>	Conejo
<b>Aplicación</b>	WB
<b>Reactividad</b>	Humano, Ratón
<b>Conjugación</b>	No conjugado
<b>Modificación</b>	Sin modificar
<b>Isotipo</b>	IgG
<b>Clonalidad</b>	Monoclonal
<b>Formato</b>	Líquido
<b>Concentración</b>	-
<b>Almacenamiento</b>	Hacer alícuotas y almacenar a -20°C (válido por 12 meses). Evitar ciclos de congelación/descongelación.
<b>Envío</b>	Bolsas de hielo
<b>Tampon</b>	Se suministra en 50 mM de Tris-glicina (pH 7,4), 0,15 M de NaCl, 40 % de glicerol, 0,01 % de azida sódica y 0,05 % de proteína protectora. Estable durante 12 meses a partir de la fecha de recepción.
<b>Purificación</b>	Purificación por afinidad

## Aplicación

<b>Relación de Dilución</b>	WB 1:500-1:2000
<b>Peso Molecular</b>	Calculated MW:40 kDa; Observed MW:40 kDa

## Información del Antígeno

<b>Nombre del Gen</b>	Nodal
<b>Nombres Alternativos</b>	HTX5
<b>ID del Gen</b>	4838
<b>ID SwissProt</b>	Q96S42
<b>Inmunógeno</b>	Un péptido sintético de Nodal humano

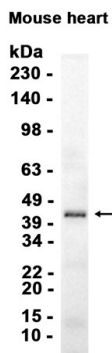
## Antecedentes

Este gen codifica un ligando secretado de la superfamilia de proteínas TGF-beta (factor de crecimiento transformante beta). Los ligandos de esta familia se unen a diversos receptores de TGF-beta, lo que induce el reclutamiento y la activación de factores de transcripción de la familia SMAD que regulan la expresión génica. La preproteína codificada se procesa proteolíticamente para generar la proteína madura, que regula el desarrollo embrionario temprano. Esta proteína es necesaria para el mantenimiento de la pluripotencia de las células madre embrionarias humanas y podría desempeñar un papel en el desarrollo placentario humano. Las mutaciones en este gen se asocian con la heterotaxia, una afección caracterizada por la orientación aleatoria de los órganos viscerales con respecto al eje izquierda-derecha. [Proporcionado por RefSeq, agosto de 2016]

## Área de Investigación

-

## Datos de Imagen



Análisis de transferencia Western de extractos de tejido cardíaco de ratón utilizando anticuerpo monoclonal de conejo nodal a 1:1000.