

**Nombre del Producto:** Anticuerpo monoclonal de conejo contra la proteína ribosomal S10  
**Nº de Catálogo:** AMRe87782

Solo para uso en investigación.

## Resumen

<b>Descripción</b>	Anticuerpo monoclonal de conejo recombinante
<b>Huésped</b>	Conejo
<b>Aplicación</b>	WB,IHC,ICC/IF,FC
<b>Reactividad</b>	Humano, Ratón, Rata
<b>Conjugación</b>	No conjugado
<b>Modificación</b>	Sin modificar
<b>Isotipo</b>	IgG
<b>Clonalidad</b>	Monoclonal
<b>Formato</b>	Líquido
<b>Concentración</b>	-
<b>Almacenamiento</b>	Hacer alícuotas y almacenar a -20°C (válido por 12 meses). Evitar ciclos de congelación/descongelación.
<b>Envío</b>	Bolsas de hielo
<b>Tampon</b>	Se suministra en 50 mM de Tris-glicina (pH 7,4), 0,15 M de NaCl, 40 % de glicerol, 0,01 % de azida sódica y 0,05 % de proteína protectora. Estable durante 12 meses a partir de la fecha de recepción.
<b>Purificación</b>	Purificación por afinidad

## Aplicación

<b>Relación de Dilución</b>	WB 1:1000-1:5000,IHC 1:50-1:100,ICC/IF 1:200-1:500,FC 1:200-1:1000
<b>Peso Molecular</b>	Calculated MW:19 kDa; Observed MW:19 kDa

## Información del Antígeno

<b>Nombre del Gen</b>	Ribosomal protein S10
<b>Nombres Alternativos</b>	S10; DBA9
<b>ID del Gen</b>	6204
<b>ID SwissProt</b>	P46783
<b>Inmunógeno</b>	Un péptido sintético de la proteína ribosomal humana S10

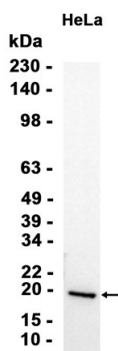
## Antecedentes

Los ribosomas, los orgánulos que catalizan la síntesis de proteínas, constan de una pequeña subunidad 40S y una gran subunidad 60S. Juntas, estas subunidades están compuestas por 4 especies de ARN y aproximadamente 80 proteínas estructuralmente distintas. Este gen codifica una proteína ribosomal que es un componente de la subunidad 40S. La proteína pertenece a la familia S10E de proteínas ribosomales. Se encuentra en el citoplasma. Se ha observado una expresión variable de este gen en cánceres colorrectales en comparación con los tejidos normales adyacentes, aunque no se ha encontrado correlación entre el nivel de expresión y la gravedad de la enfermedad. Como es típico para los genes que codifican proteínas ribosomales, hay múltiples pseudogenes procesados de este gen dispersos a través del genoma. El empalme alternativo da como resultado múltiples variantes de transcripción que codifican la misma proteína. La transcripción de lectura natural ocurre entre este locus y el locus vecino NUDT3 (motivo 3 de tipo nudix (fracción ligada a difosfato de nucleósido X)). [proporcionado por RefSeq, febrero de 2011]

## Área de Investigación

-

## Datos de Imagen



Análisis de transferencia Western de extractos de células HeLa utilizando el anticuerpo monoclonal de conejo de proteína ribosomal S10 a 1:3000.