

Nombre del Producto: Anticuerpo monoclonal de conejo PROX1**Nº de Catálogo: AMRe87781**

Solo para uso en investigación.

Resumen

Descripción	Anticuerpo monoclonal de conejo recombinante
Huésped	Conejo
Aplicación	WB,IHC,ICC/IF
Reactividad	Humano, Ratón, Rata
Conjugación	No conjugado
Modificación	Sin modificar
Isotipo	IgG
Clonalidad	Monoclonal
Formato	Líquido
Concentración	0,5 mg/ml. La concentración de este producto puede variar según el lote.
Almacenamiento	Hacer alícuotas y almacenar a -20°C (válido por 12 meses). Evitar ciclos de congelación/descongelación.
Envío	Bolsas de hielo
Tampon	Se suministra en 50 mM de Tris-glicina (pH 7,4), 0,15 M de NaCl, 40 % de glicerol, 0,01 % de azida sódica y 0,05 % de proteína protectora. Estable durante 12 meses a partir de la fecha de recepción.
Purificación	Purificación por afinidad

Aplicación

Relación de Dilución	WB 1:500-1:2000,IHC 1:200-1:500,ICC/IF 1:200-1:500
Peso Molecular	Calculated MW:83 kDa; Observed MW:85 kDa

Información del Antígeno

Nombre del Gen	PROX1
Nombres Alternativos	Homeobox prospero-like protein PROX1; PROX-1
ID del Gen	5629
ID SwissProt	Q92786
Inmunógeno	Proteína recombinante de PROX1 humana

Antecedentes

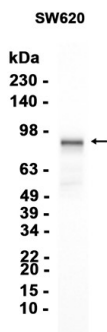
La proteína codificada por este gen pertenece a la familia de factores de transcripción homeobox. Los miembros de esta familia contienen un dominio homeobox que consiste en una estructura de hélice-giro-hélice de 60 aminoácidos que une el ADN y el ARN. La proteína codificada por este gen se conserva en vertebrados y podría desempeñar un papel esencial durante el desarrollo. Se han reportado niveles alterados de esta proteína en cánceres de diferentes órganos, como el de colon, cerebro, sangre, mama, páncreas, hígado y esófago. El empalme alternativo da lugar a múltiples variantes de transcripción. [Proporcionado por RefSeq, julio de 2012]

Área de Investigación

-

Datos de Imagen

Análisis de transferencia Western de extractos de tejido cerebral de ratón utilizando el anticuerpo monoclonal de conejo PROX1 a 1:100.



Análisis de transferencia Western de extractos de células SW620 utilizando AMRe87781 a 1:1000.