

---

**Nombre del Producto:** Anticuerpo monoclonal de conejo fosfo-RPS6 (Ser240/Ser244)  
**Nº de Catálogo:** AMRe87775

Solo para uso en investigación.

## Resumen

<b>Descripción</b>	Anticuerpo monoclonal de conejo recombinante
<b>Huésped</b>	Conejo
<b>Aplicación</b>	WB,IHC,ICC/IF,FC,IP
<b>Reactividad</b>	Humano, Ratón, Rata
<b>Conjugación</b>	No conjugado
<b>Modificación</b>	Fosforilado
<b>Isotipo</b>	IgG
<b>Clonalidad</b>	Monoclonal
<b>Formato</b>	Líquido
<b>Concentración</b>	0,5 mg/ml. La concentración de este producto puede variar según el lote.
<b>Almacenamiento</b>	Hacer alícuotas y almacenar a -20°C (válido por 12 meses). Evitar ciclos de congelación/descongelación.
<b>Envío</b>	Bolsas de hielo
<b>Tampon</b>	Se suministra en 50 mM de Tris-glicina (pH 7,4), 0,15 M de NaCl, 40 % de glicerol, 0,01 % de azida sódica y 0,05 % de proteína protectora. Estable durante 12 meses a partir de la fecha de recepción.
<b>Purificación</b>	Purificación por afinidad

## Aplicación

<b>Relación de Dilución</b>	WB 1:1000-1:5000,IHC 1:200-1:1000,ICC/IF 1:100-1:200,FC 1:200-1:500,IP 1:20-1:50
<b>Peso Molecular</b>	Calculated MW:29 kDa; Observed MW:32 kDa

## Información del Antígeno

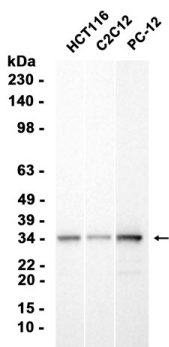
<b>Nombre del Gen</b>	Phospho-RPS6
<b>Nombres Alternativos</b>	S6
<b>ID del Gen</b>	6194
<b>ID SwissProt</b>	P62753
<b>Inmunógeno</b>	Un fosfopéptido sintético correspondiente a los residuos que rodean Ser240/Ser244 del RPS6 humano.

## Antecedentes

Los ribosomas, los orgánulos que catalizan la síntesis de proteínas, constan de una subunidad 40S pequeña y una subunidad 60S grande. Juntas, estas subunidades están compuestas por 4 especies de ARN y aproximadamente 80 proteínas estructuralmente distintas. Este gen codifica una proteína ribosomal citoplasmática que es un componente de la subunidad 40S. La proteína pertenece a la familia S6E de proteínas ribosomales. Es el principal sustrato de las proteínas quinasas en el ribosoma, con subconjuntos de cinco residuos de serina C-terminales fosforilados por diferentes proteínas quinasas. La fosforilación es inducida por una amplia gama de estímulos, incluyendo factores de crecimiento, agentes promotores de tumores y mitógenos. La desfosforilación ocurre en la detención del crecimiento. La proteína puede contribuir al control del crecimiento y la proliferación celular a través de la traducción selectiva de clases particulares de ARNm. Como es típico para los genes que codifican proteínas ribosomales, existen múltiples pseudogenes procesados de este gen dispersos por el genoma. [proporcionado por RefSeq, julio de 2008]

## Área de Investigación

### Datos de Imagen



Análisis de transferencia Western de extractos de células HCT116, C2C12, PC-12 usando el anticuerpo monoclonal de conejo Phospho-RPS6 (Ser240/Ser244) a 1:1000.