

Nombre del Producto: Anticuerpo monoclonal de conejo RPS8**Nº de Catálogo: AMRe87774**

Solo para uso en investigación.

Resumen

Descripción	Anticuerpo monoclonal de conejo recombinante
Huésped	Conejo
Aplicación	WB,ICC/IF,FC,IP
Reactividad	Humano, Ratón, Rata
Conjugación	No conjugado
Modificación	Sin modificar
Isotipo	IgG
Clonalidad	Monoclonal
Formato	Líquido
Concentración	0,55 mg/ml. La concentración de este producto puede variar según el lote.
Almacenamiento	Hacer alícuotas y almacenar a -20°C (válido por 12 meses). Evitar ciclos de congelación/descongelación.
Envío	Bolsas de hielo
Tampon	Se suministra en 50 mM de Tris-glicina (pH 7,4), 0,15 M de NaCl, 40 % de glicerol, 0,01 % de azida sódica y 0,05 % de proteína protectora. Estable durante 12 meses a partir de la fecha de recepción.
Purificación	Purificación por afinidad

Aplicación

Relación de Dilución	WB 1:500-1:2000,ICC/IF 1:200-1:500,FC 1:100-1:200,IP 1:50-1:100
Peso Molecular	Calculated MW:24 kDa; Observed MW:24 kDa

Información del Antígeno

Nombre del Gen	RPS8
Nombres Alternativos	S8
ID del Gen	6202
ID SwissProt	P62241
Inmunógeno	Proteína recombinante de RPS8 humana

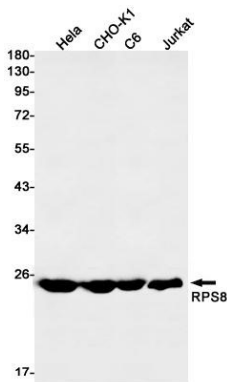
Antecedentes

Los ribosomas, los orgánulos que catalizan la síntesis de proteínas, constan de una subunidad pequeña 40S y una subunidad grande 60S. Juntas, estas subunidades están compuestas por cuatro especies de ARN y aproximadamente 80 proteínas estructuralmente distintas. Este gen codifica una proteína ribosomal que forma parte de la subunidad 40S. Esta proteína pertenece a la familia S8E de proteínas ribosomales. Se encuentra en el citoplasma. Se ha observado una mayor expresión de este gen en tumores colorrectales y pólipos de colon, en comparación con la mucosa colónica normal. Este gen se cotranscribe con los genes de ARN nucleolar pequeño U38A, U38B, U39 y U40, ubicados en sus intrones cuarto, quinto, primero y segundo, respectivamente. Como es habitual en los genes que codifican proteínas ribosomales, existen múltiples pseudogenes procesados de este gen dispersos por el genoma. [Proporcionado por RefSeq, julio de 2008]

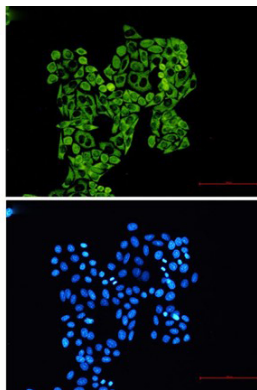
Área de Investigación

-

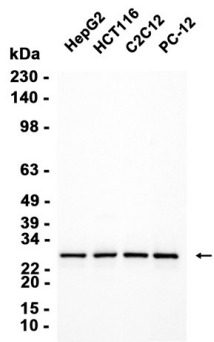
Datos de Imagen



Detección mediante transferencia Western de RPS8 en lisados de células HeLa, CHO-K1, C6 y Jurkat utilizando el anticuerpo RPS8 (diluido 1:1000).



Análisis inmunofluorescente de células HeLa utilizando el anticuerpo AMRe87774 (verde) y DAPI (azul).



Análisis de transferencia Western de extractos de células HepG2, HCT116, C2C12, PC-12 utilizando AMRe87774 a 1:1000.