

Nombre del Producto: Anticuerpo monoclonal de conejo RPL10A**Nº de Catálogo: AMRe87773**

Solo para uso en investigación.

Resumen

Descripción	Anticuerpo monoclonal de conejo recombinante
Huésped	Conejo
Aplicación	WB,IHC,ICC/IF,FC
Reactividad	Humano, Ratón, Rata
Conjugación	No conjugado
Modificación	Sin modificar
Isotipo	IgG
Clonalidad	Monoclonal
Formato	Líquido
Concentración	2,2 mg/ml. La concentración de este producto puede variar según el lote.
Almacenamiento	Hacer alícuotas y almacenar a -20°C (válido por 12 meses). Evitar ciclos de congelación/descongelación.
Envío	Bolsas de hielo
Tampon	Se suministra en 50 mM de Tris-glicina (pH 7,4), 0,15 M de NaCl, 40 % de glicerol, 0,01 % de azida sódica y 0,05 % de proteína protectora. Estable durante 12 meses a partir de la fecha de recepción.
Purificación	Purificación por afinidad

Aplicación

Relación de Dilución	WB 1:1000-1:5000,IHC 1:200-1:1000,ICC/IF 1:200-1:500,FC 1:20-1:50
Peso Molecular	Calculated MW:25 kDa; Observed MW:25 kDa

Información del Antígeno

Nombre del Gen	RPL10A
Nombres Alternativos	L10A; CSA19; NEDD6; Csa-19
ID del Gen	4736
ID SwissProt	P62906
Inmunógeno	Proteína recombinante de RPL10A humana

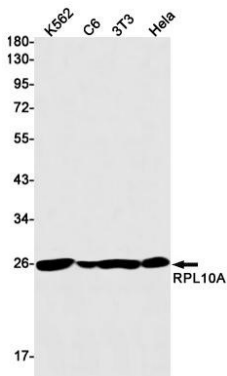
Antecedentes

Los ribosomas, los orgánulos que catalizan la síntesis de proteínas, constan de una subunidad 40S pequeña y una subunidad 60S grande. Juntas, estas subunidades están compuestas por 4 especies de ARN y aproximadamente 80 proteínas estructuralmente distintas. Este gen codifica una proteína ribosomal que es un componente de la subunidad 60S. La proteína pertenece a la familia L1P de proteínas ribosomales. Se encuentra en el citoplasma. La expresión de este gen se regula negativamente en el timo por la ciclosporina A (CsA), un fármaco inmunosupresor. Estudios en ratones han demostrado que la expresión del gen de la proteína ribosomal L10a se regula negativamente en las células precursoras neuronales durante el desarrollo. Este gen se conocía anteriormente como NEDD6 (expresado en células precursoras neuronales, regulado negativamente en el desarrollo 6), pero ha sido renombrado como RPL10A (proteína ribosomal 10a). Como es típico en los genes que codifican proteínas ribosomales, existen múltiples pseudogenes procesados de este gen dispersos por el genoma. [proporcionado por RefSeq, julio de 2008]

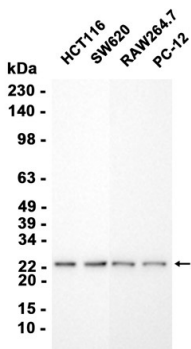
Área de Investigación

-

Datos de Imagen



Detección mediante transferencia Western de RPL10A en lisados de células K562, C6, 3T3, HeLa utilizando el anticuerpo RPL10A (diluido 1:1000).



Análisis de transferencia Western de extractos de células HepG2, HCT116, RAW264.7, PC-12 utilizando AMRe87773 a 1:3000.