
Nombre del Producto: Anticuerpo monoclonal de conejo KLF10**Nº de Catálogo: AMRe87764**

Solo para uso en investigación.

Resumen

Descripción	Anticuerpo monoclonal de conejo recombinante
Huésped	Conejo
Aplicación	WB
Reactividad	Humano, Ratón, Rata
Conjugación	No conjugado
Modificación	Sin modificar
Isotipo	IgG
Clonalidad	Monoclonal
Formato	Líquido
Concentración	-
Almacenamiento	Hacer alícuotas y almacenar a -20°C (válido por 12 meses). Evitar ciclos de congelación/descongelación.
Envío	Bolsas de hielo
Tampon	Se suministra en 50 mM de Tris-glicina (pH 7,4), 0,15 M de NaCl, 40 % de glicerol, 0,01 % de azida sódica y 0,05 % de proteína protectora. Estable durante 12 meses a partir de la fecha de recepción.
Purificación	Purificación por afinidad

Aplicación

Relación de Dilución	WB 1:1000-1:5000
Peso Molecular	Calculated MW:53 kDa; Observed MW:53 kDa

Información del Antígeno

Nombre del Gen	KLF10
Nombres Alternativos	EGRA; TIEG; TIEG1; EGR-alpha
ID del Gen	7071
ID SwissProt	Q13118
Inmunógeno	Un péptido sintético de KLF10 humano

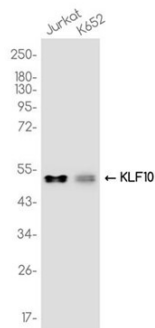
Antecedentes

Este gen codifica un miembro de una familia de proteínas que presentan dominios de dedo de zinc de tipo C2H2. La proteína codificada es un represor transcripcional que actúa como efector de la señalización del factor de crecimiento transformante beta. La actividad de esta proteína puede inhibir el crecimiento de cánceres, en particular el cáncer de páncreas. El empalme alternativo produce múltiples variantes de transcripción. [Proporcionado por RefSeq, junio de 2013]

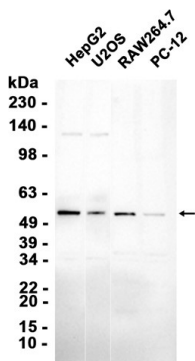
Área de Investigación

-

Datos de Imagen



Análisis de transferencia Western de extractos de células Jurkat, K562 utilizando el anticuerpo monoclonal de conejo KLF10 a 1:1000.



Análisis de transferencia Western de extractos de células HepG2, U2OS, RAW264.7, PC-12 utilizando AMRe87764 a 1:1000.