

Nombre del Producto: Anticuerpo monoclonal de conejo IPL-1/STK13/Aurora C
Nº de Catálogo: AMRe87763

Solo para uso en investigación.

Resumen

Descripción	Anticuerpo monoclonal de conejo recombinante
Huésped	Conejo
Aplicación	WB
Reactividad	Humano
Conjugación	No conjugado
Modificación	Sin modificar
Isotipo	IgG
Clonalidad	Monoclonal
Formato	Líquido
Concentración	-
Almacenamiento	Hacer alícuotas y almacenar a -20°C (válido por 12 meses). Evitar ciclos de congelación/descongelación.
Envío	Bolsas de hielo
Tampon	Se suministra en 50 mM de Tris-glicina (pH 7,4), 0,15 M de NaCl, 40 % de glicerol, 0,01 % de azida sódica y 0,05 % de proteína protectora. Estable durante 12 meses a partir de la fecha de recepción.
Purificación	Purificación por afinidad

Aplicación

Relación de Dilución	WB 1:500-1:2000
Peso Molecular	Calculated MW:36 kDa; Observed MW:36 kDa

Información del Antígeno

Nombre del Gen	IPL-1/STK13/Aurora C
Nombres Alternativos	AIE2; AIK3; ARK3; AurC; SPGF5; STK13; HEL-S-90; aurora-C
ID del Gen	6795
ID SwissProt	Q9UQB9
Inmunógeno	Un péptido sintético de IPL-1/STK13/Aurora C humano

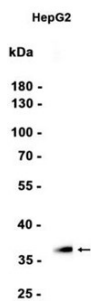
Antecedentes

Este gen codifica un miembro de la subfamilia Aurora de serina/treonina proteína quinasas. La proteína codificada es una proteína cromosómica pasajera que forma complejos con Aurora-B y proteínas del centrómero interno, y podría desempeñar un papel en la organización de los microtúbulos en relación con la función del centrosoma/huso mitótico durante la mitosis. Este gen se sobreexpresa en varias líneas celulares cancerosas, lo que sugiere su participación en la transducción de señales oncogénicas. El empalme alternativo produce múltiples variantes de transcripción. [Proporcionado por RefSeq, julio de 2008]

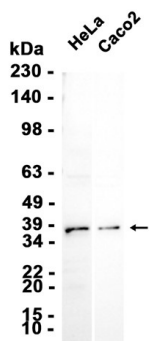
Área de Investigación

-

Datos de Imagen



Análisis de transferencia Western de extractos de células HepG2 utilizando el anticuerpo monoclonal de conejo IPL-1/STK13/Aurora C a 1:1000.



Análisis de transferencia Western de extractos de células HeLa, Caco2 utilizando AMRe87763 a 1:1000.