
Nombre del Producto: Anticuerpo monoclonal de conejo Lin28B**Nº de Catálogo: AMRe87762**

Solo para uso en investigación.

Resumen

Descripción	Anticuerpo monoclonal de conejo recombinante
Huésped	Conejo
Aplicación	WB,ICC/IF,FC,IP
Reactividad	Humano
Conjugación	No conjugado
Modificación	Sin modificar
Isotipo	IgG
Clonalidad	Monoclonal
Formato	Líquido
Concentración	-
Almacenamiento	Hacer alícuotas y almacenar a -20°C (válido por 12 meses). Evitar ciclos de congelación/descongelación.
Envío	Bolsas de hielo
Tampon	Se suministra en 50 mM de Tris-glicina (pH 7,4), 0,15 M de NaCl, 40 % de glicerol, 0,01 % de azida sódica y 0,05 % de proteína protectora. Estable durante 12 meses a partir de la fecha de recepción.
Purificación	Purificación por afinidad

Aplicación

Relación de Dilución	WB 1:500-1:2000,ICC/IF 1:100-1:200,FC 1:20-1:50,IP 1:20-1:50
Peso Molecular	Calculated MW:27 kDa; Observed MW:35 kDa

Información del Antígeno

Nombre del Gen	Lin28B
Nombres Alternativos	CSDD2
ID del Gen	389421
ID SwissProt	Q6ZN17
Inmunógeno	Proteína recombinante de Lin28B humana

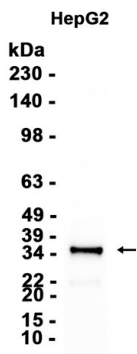
Antecedentes

La proteína codificada por este gen pertenece a la familia lin-28, que se caracteriza por la presencia de un dominio de choque frío y un par de dominios de dedo de zinc CCHC. Este gen se expresa considerablemente en testículos, hígado fetal, placenta y en tumores humanos primarios y líneas celulares cancerosas. Está regulado negativamente por microARN que actúan sobre sitios en el UTR 3', y la sobreexpresión de este gen en tumores primarios se relaciona con la represión de la familia de microARN let-7 y la desrepresión de sus dianas, lo que facilita la transformación celular. [Proporcionado por RefSeq, junio de 2012]

Área de Investigación

-

Datos de Imagen



Análisis de transferencia Western de extractos de células HepG2 utilizando el anticuerpo monoclonal de conejo Lin28B a 1:1000.