
Nombre del Producto: Anticuerpo monoclonal de conejo ABL2**Nº de Catálogo: AMRe87758**

Solo para uso en investigación.

Resumen

Descripción	Anticuerpo monoclonal de conejo recombinante
Huésped	Conejo
Aplicación	WB,FC
Reactividad	Humano, Ratón, Rata
Conjugación	No conjugado
Modificación	Sin modificar
Isotipo	IgG
Clonalidad	Monoclonal
Formato	Líquido
Concentración	-
Almacenamiento	Hacer alícuotas y almacenar a -20°C (válido por 12 meses). Evitar ciclos de congelación/descongelación.
Envío	Bolsas de hielo
Tampon	Se suministra en 50 mM de Tris-glicina (pH 7,4), 0,15 M de NaCl, 40 % de glicerol, 0,01 % de azida sódica y 0,05 % de proteína protectora. Estable durante 12 meses a partir de la fecha de recepción.
Purificación	Purificación por afinidad

Aplicación

Relación de Dilución	WB 1:1000-1:5000,FC 1:10-1:100
Peso Molecular	Calculated MW:128 kDa; Observed MW:128 kDa

Información del Antígeno

Nombre del Gen	ABL2
Nombres Alternativos	ARG; ABLL
ID del Gen	27
ID SwissProt	P42684
Inmunógeno	Un péptido sintético de ABL2 humano

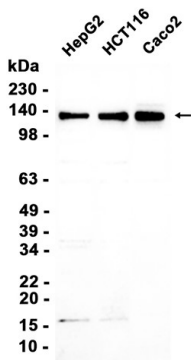
Antecedentes

Este gen codifica un miembro de la familia Abelson de tirosina proteína quinasas no receptoras. Esta proteína es muy similar a la proteína c-abl del oncogén 1, incluyendo los dominios de la tirosina quinasa SH2 y SH3, y participa en los reordenamientos del citoesqueleto a través de sus secuencias de unión a la actina F y a los microtúbulos en el extremo C-terminal. Este gen se expresa tanto en células normales como tumorales, y participa en la translocación con el gen ets variante 6 en la leucemia. Se han encontrado múltiples variantes de transcripción con empalme alternativo que codifican diferentes isoformas proteicas para este gen. [Proporcionado por RefSeq, noviembre de 2009]

Área de Investigación

-

Datos de Imagen



Análisis de transferencia Western de extractos de células HepG2, HCT116, Caco2 utilizando el anticuerpo monoclonal de conejo ABL2 a 1:3000.