
Nombre del Producto: Anticuerpo monoclonal de conejo CAP2**Nº de Catálogo: AMRe87755**

Solo para uso en investigación.

Resumen

Descripción	Anticuerpo monoclonal de conejo recombinante
Huésped	Conejo
Aplicación	WB,FC
Reactividad	Humano
Conjugación	No conjugado
Modificación	Sin modificar
Isotipo	IgG
Clonalidad	Monoclonal
Formato	Líquido
Concentración	-
Almacenamiento	Hacer alícuotas y almacenar a -20°C (válido por 12 meses). Evitar ciclos de congelación/descongelación.
Envío	Bolsas de hielo
Tampon	Se suministra en 50 mM de Tris-glicina (pH 7,4), 0,15 M de NaCl, 40 % de glicerol, 0,01 % de azida sódica y 0,05 % de proteína protectora. Estable durante 12 meses a partir de la fecha de recepción.
Purificación	Purificación por afinidad

Aplicación

Relación de Dilución	WB 1:1000-1:5000,FC 1:10-1:100
Peso Molecular	Calculated MW:53 kDa; Observed MW:53 kDa

Información del Antígeno

Nombre del Gen	CAP2
Nombres Alternativos	CAP 2; Adenylyl cyclase-associated protein 2
ID del Gen	10486
ID SwissProt	P40123
Inmunógeno	Un péptido sintético de CAP2 humano

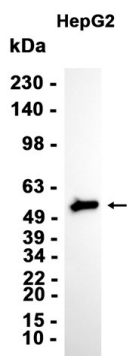
Antecedentes

Este gen se identificó por su similitud con el gen de la proteína asociada a la adenilil ciclasa humana. Se desconoce la función de la proteína codificada por este gen. Sin embargo, la proteína parece ser capaz de interactuar con la proteína asociada a la adenilil ciclasa y la actina. [Proporcionado por RefSeq, julio de 2008]

Área de Investigación

-

Datos de Imagen



Análisis de transferencia Western de extractos de células HepG2 utilizando el anticuerpo monoclonal de conejo CAP2 a 1:3000.