

---

**Nombre del Producto: Anticuerpo monoclonal de conejo POLG****Nº de Catálogo: AMRe87744**

Solo para uso en investigación.

**Resumen**

<b>Descripción</b>	Anticuerpo monoclonal de conejo recombinante
<b>Huésped</b>	Conejo
<b>Aplicación</b>	WB
<b>Reactividad</b>	Humano
<b>Conjugación</b>	No conjugado
<b>Modificación</b>	Sin modificar
<b>Isotipo</b>	IgG
<b>Clonalidad</b>	Monoclonal
<b>Formato</b>	Líquido
<b>Concentración</b>	-
<b>Almacenamiento</b>	Hacer alícuotas y almacenar a -20°C (válido por 12 meses). Evitar ciclos de congelación/descongelación.
<b>Envío</b>	Bolsas de hielo
<b>Tampon</b>	Se suministra en 50 mM de Tris-glicina (pH 7,4), 0,15 M de NaCl, 40 % de glicerol, 0,01 % de azida sódica y 0,05 % de proteína protectora. Estable durante 12 meses a partir de la fecha de recepción.
<b>Purificación</b>	Purificación por afinidad

**Aplicación**

<b>Relación de Dilución</b>	WB 1:1000-1:5000
<b>Peso Molecular</b>	Calculated MW:140 kDa; Observed MW:140 kDa

**Información del Antígeno**

<b>Nombre del Gen</b>	POLG
<b>Nombres Alternativos</b>	PEO; MDP1; SCAE; MIRAS; POLG1; POLGA; SANDO; MTDPS4A; MTDPS4B
<b>ID del Gen</b>	5428
<b>ID SwissProt</b>	P54098
<b>Inmunógeno</b>	Un péptido sintético de POLG humano

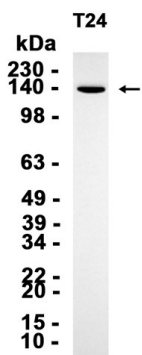
**Antecedentes**

La ADN polimerasa mitocondrial es heterotrimérica y consiste en un homodímero de subunidades accesorias más una subunidad catalítica. La proteína codificada por este gen es la subunidad catalítica de la ADN polimerasa mitocondrial. Esta proteína contiene un tracto de poliglutamina cerca de su extremo N-terminal que puede ser polimórfico. Los defectos en este gen son causa de oftalmoplejía externa progresiva con deleciones del ADN mitocondrial 1 (PEOA1), neuropatía atáxica sensitiva, disartria y oftalmoparesia (SANDO), síndrome de Alpers-Huttenlocher (AHS) y síndrome de encefalopatía neurogastrointestinal mitocondrial (MNGIE). Se han encontrado dos variantes de transcripción que codifican la misma proteína para este gen. [Proporcionado por RefSeq, julio de 2008]

## Área de Investigación

-

## Datos de Imagen



Análisis de transferencia Western de extractos de células T24 utilizando el anticuerpo monoclonal de conejo POLG a 1:1000.