

Nombre del Producto: Anticuerpo monoclonal de conejo GC1q R**Nº de Catálogo: AMRe87743**

Solo para uso en investigación.

Resumen

Descripción	Anticuerpo monoclonal de conejo recombinante
Huésped	Conejo
Aplicación	WB,IHC
Reactividad	Humano, Ratón, Rata
Conjugación	No conjugado
Modificación	Sin modificar
Isotipo	IgG
Clonalidad	Monoclonal
Formato	Líquido
Concentración	-
Almacenamiento	Hacer alícuotas y almacenar a -20°C (válido por 12 meses). Evitar ciclos de congelación/descongelación.
Envío	Bolsas de hielo
Tampon	Se suministra en 50 mM de Tris-glicina (pH 7,4), 0,15 M de NaCl, 40 % de glicerol, 0,01 % de azida sódica y 0,05 % de proteína protectora. Estable durante 12 meses a partir de la fecha de recepción.
Purificación	Purificación por afinidad

Aplicación

Relación de Dilución	WB 1:1000-1:5000,IHC 1:100-1:200
Peso Molecular	Calculated MW:31 kDa; Observed MW:31 kDa

Información del Antígeno

Nombre del Gen	GC1q R
Nombres Alternativos	p32; HABP1; gC1qR; GC1QBP; SF2p32; gC1Q-R
ID del Gen	708
ID SwissProt	Q07021
Inmunógeno	Un péptido sintético de GC1q R humano

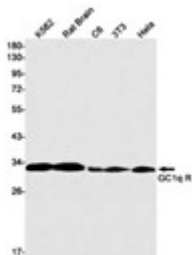
Antecedentes

El subcomponente del complemento humano C1q se asocia con C1r y C1s para formar el primer componente del sistema del complemento sérico. Se sabe que la proteína codificada por este gen se une a las cabezas globulares de las moléculas de C1q e inhibe la activación de C1. Esta proteína también se ha identificado como la subunidad p32 del factor de empalme de pre-ARNm SF2, así como una proteína de unión al ácido hialurónico. [Proporcionado por RefSeq, julio de 2008]

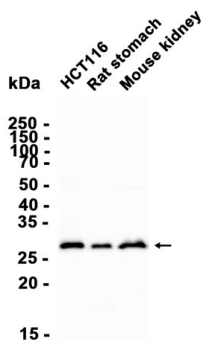
Área de Investigación

-

Datos de Imagen



Detección mediante transferencia Western de GC1q R en lisados de células K562, cerebro de rata, C6,3T3 y Hela utilizando el anticuerpo GC1q R (diluido 1:1000).



Análisis de transferencia Western de extractos de células HCT116 y tejido de estómago de rata y riñón de ratón utilizando AMRe87743 a 1:4000.