
Nombre del Producto: Anticuerpo monoclonal de conejo SLBP**Nº de Catálogo: AMRe87720**

Solo para uso en investigación.

Resumen

Descripción	Anticuerpo monoclonal de conejo recombinante
Huésped	Conejo
Aplicación	WB,FC,IP
Reactividad	Humano
Conjugación	No conjugado
Modificación	Sin modificar
Isotipo	IgG
Clonalidad	Monoclonal
Formato	Líquido
Concentración	-
Almacenamiento	Hacer alícuotas y almacenar a -20°C (válido por 12 meses). Evitar ciclos de congelación/descongelación.
Envío	Bolsas de hielo
Tampon	Se suministra en 50 mM de Tris-glicina (pH 7,4), 0,15 M de NaCl, 40 % de glicerol, 0,01 % de azida sódica y 0,05 % de proteína protectora. Estable durante 12 meses a partir de la fecha de recepción.
Purificación	Purificación por afinidad

Aplicación

Relación de Dilución	WB 1:1000-1:5000,FC 1:20-1:50,IP 1:20-1:50
Peso Molecular	Calculated MW:31 kDa; Observed MW:31 kDa

Información del Antígeno

Nombre del Gen	SLBP
Nombres Alternativos	HBP
ID del Gen	7884
ID SwissProt	Q14493
Inmunógeno	Un péptido sintético de SLBP humano

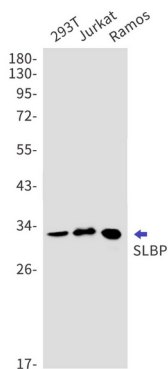
Antecedentes

Este gen codifica una proteína que se une a la estructura de tallo-bucle en los ARNm de histonas dependientes de la replicación. Los ARNm de histonas no contienen intrones ni señales de poliadenilación y se procesan mediante escisión endonucleolítica. La estructura de tallo-bucle es esencial para un procesamiento eficiente, pero también controla el transporte, la traducción y la estabilidad de los ARNm de histonas. La expresión de la proteína se regula durante el ciclo celular, aumentando más de diez veces durante la última parte de G1. [Proporcionado por RefSeq, julio de 2008]

Área de Investigación

-

Datos de Imagen



Detección mediante transferencia Western de SLBP en lisados de células 293T, Jurkat y Ramos utilizando el anticuerpo SLBP (diluido 1:1000).