
Nombre del Producto: Anticuerpo monoclonal de conejo BTG1**Nº de Catálogo: AMRe87710**

Solo para uso en investigación.

Resumen

Descripción	Anticuerpo monoclonal de conejo recombinante
Huésped	Conejo
Aplicación	WB,FC
Reactividad	Humano, Ratón, Rata
Conjugación	No conjugado
Modificación	Sin modificar
Isotipo	IgG
Clonalidad	Monoclonal
Formato	Líquido
Concentración	-
Almacenamiento	Hacer alícuotas y almacenar a -20°C (válido por 12 meses). Evitar ciclos de congelación/descongelación.
Envío	Bolsas de hielo
Tampon	Se suministra en 50 mM de Tris-glicina (pH 7,4), 0,15 M de NaCl, 40 % de glicerol, 0,01 % de azida sódica y 0,05 % de proteína protectora. Estable durante 12 meses a partir de la fecha de recepción.
Purificación	Purificación por afinidad

Aplicación

Relación de Dilución	WB 1:1000-1:5000,FC 1:10-1:100
Peso Molecular	Calculated MW:19 kDa; Observed MW:19 kDa

Información del Antígeno

Nombre del Gen	BTG1
Nombres Alternativos	APRO2
ID del Gen	694, 12226, 29618
ID SwissProt	P62324, P62325, Q63073
Inmunógeno	Un péptido sintético de BTG1 humano

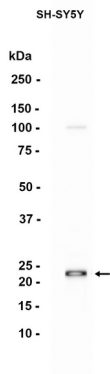
Antecedentes

Este gen pertenece a una familia de genes antiproliferativos que regula el crecimiento y la diferenciación celular. Su expresión alcanza su máximo en las fases G0/G1 del ciclo celular y disminuye cuando las células progresan a la fase G1. La proteína codificada interactúa con varios receptores nucleares y funciona como coactivador de la diferenciación celular. Se ha demostrado que este locus participa en una translocación cromosómica t(8;12)(q24;q22) en un caso de leucemia linfocítica crónica de células B. [Proporcionado por RefSeq, octubre de 2008]

Área de Investigación

-

Datos de Imagen



Análisis de transferencia Western de extractos de células SH-SY5Y utilizando el anticuerpo monoclonal de conejo BTG1 a 1:1000.