

---

**Nombre del Producto: Anticuerpo monoclonal de conejo Caspr****Nº de Catálogo: AMRe87708**

Solo para uso en investigación.

**Resumen**

<b>Descripción</b>	Anticuerpo monoclonal de conejo recombinante
<b>Huésped</b>	Conejo
<b>Aplicación</b>	WB,IHC
<b>Reactividad</b>	Humano, Ratón, Rata
<b>Conjugación</b>	No conjugado
<b>Modificación</b>	Sin modificar
<b>Isotipo</b>	IgG
<b>Clonalidad</b>	Monoclonal
<b>Formato</b>	Líquido
<b>Concentración</b>	-
<b>Almacenamiento</b>	Hacer alícuotas y almacenar a -20°C (válido por 12 meses). Evitar ciclos de congelación/descongelación.
<b>Envío</b>	Bolsas de hielo
<b>Tampon</b>	Se suministra en 50 mM de Tris-glicina (pH 7,4), 0,15 M de NaCl, 40 % de glicerol, 0,01 % de azida sódica y 0,05 % de proteína protectora. Estable durante 12 meses a partir de la fecha de recepción.
<b>Purificación</b>	Purificación por afinidad

**Aplicación**

<b>Relación de Dilución</b>	WB 1:500-1:2000,IHC 1:200-1:2000
<b>Peso Molecular</b>	Calculated MW:156 kDa; Observed MW:190 kDa

**Información del Antígeno**

<b>Nombre del Gen</b>	Caspr
<b>Nombres Alternativos</b>	P190; CASPR; NRXN4; CNTNAP
<b>ID del Gen</b>	8506, 53321, 84008
<b>ID SwissProt</b>	P78357, O54991, P97846
<b>Inmunógeno</b>	Un péptido sintético de Caspr humano

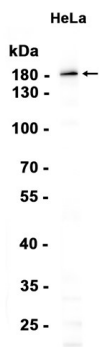
**Antecedentes**

El producto génico se identificó inicialmente como una proteína de 190 kD asociada al complejo contactina-PTPRZ1. Esta proteína de 1384 aminoácidos, también denominada p190 o CASPR (proteína asociada a contactina), incluye un dominio extracelular con varios supuestos dominios de interacción proteína-proteína, un supuesto dominio transmembrana y un dominio citoplasmático de 74 aminoácidos. El análisis Northern blot mostró que el gen se transcribe predominantemente en el cerebro como un transcrito de 6,2 kb, con una expresión débil en varios otros tejidos estudiados. La arquitectura de su dominio extracelular es similar a la de las neurexinas, y esta proteína podría ser la subunidad de señalización de la contactina, lo que permite el reclutamiento y la activación de las vías de señalización intracelular en las neuronas. [Proporcionado por RefSeq, enero de 2009]

## Área de Investigación

-

## Datos de Imagen



Análisis de transferencia Western de extractos de células HeLa utilizando el anticuerpo monoclonal de conejo Caspr a 1:1000.