

**Nombre del Producto: Anticuerpo monoclonal de conejo CLCN2****Nº de Catálogo: AMRe87706**

Solo para uso en investigación.

**Resumen**

<b>Descripción</b>	Anticuerpo monoclonal de conejo recombinante
<b>Huésped</b>	Conejo
<b>Aplicación</b>	WB,IHC
<b>Reactividad</b>	Humano, Ratón, Rata
<b>Conjugación</b>	No conjugado
<b>Modificación</b>	Sin modificar
<b>Isotipo</b>	IgG
<b>Clonalidad</b>	Monoclonal
<b>Formato</b>	Líquido
<b>Concentración</b>	-
<b>Almacenamiento</b>	Hacer alícuotas y almacenar a -20°C (válido por 12 meses). Evitar ciclos de congelación/descongelación.
<b>Envío</b>	Bolsas de hielo
<b>Tampon</b>	Se suministra en 50 mM de Tris-glicina (pH 7,4), 0,15 M de NaCl, 40 % de glicerol, 0,01 % de azida sódica y 0,05 % de proteína protectora. Estable durante 12 meses a partir de la fecha de recepción.
<b>Purificación</b>	Purificación por afinidad

**Aplicación**

<b>Relación de Dilución</b>	WB 1:1000-1:5000,IHC 1:50-1:100
<b>Peso Molecular</b>	Calculated MW:99 kDa; Observed MW:99 kDa

**Información del Antígeno**

<b>Nombre del Gen</b>	CLCN2
<b>Nombres Alternativos</b>	CLC2; ECA2; ECA3; EGI3; EGMA; EJM6; EJM8; CIC-2; EGI11; LKPAT; cIC-2
<b>ID del Gen</b>	1181, 12724, 29232
<b>ID SwissProt</b>	P51788, Q9R0A1, P35525
<b>Inmunógeno</b>	Un péptido sintético del CLCN2 humano

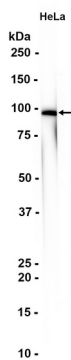
**Antecedentes**

Este gen codifica un canal de cloruro dependiente de voltaje. La proteína codificada es una proteína transmembrana que mantiene la homeostasis del ion cloruro en diversas células. Los defectos en este gen pueden ser la causa de ciertas epilepsias. Se han encontrado cuatro variantes de transcripción que codifican diferentes isoformas para este gen. [Proporcionado por RefSeq, marzo de 2012]

## Área de Investigación

-

## Datos de Imagen



Análisis de transferencia Western de extractos de células HeLa utilizando el anticuerpo monoclonal de conejo CLCN2 a 1:1000.