

Nombre del Producto: Anticuerpo monoclonal de conejo fosfo-AP2M1 (Thr156)**Nº de Catálogo: AMRe87683**

Solo para uso en investigación.

Resumen

Descripción	Anticuerpo monoclonal de conejo recombinante
Huésped	Conejo
Aplicación	WB
Reactividad	Humano, Ratón, Rata
Conjugación	No conjugado
Modificación	Fosforilado
Isotipo	IgG
Clonalidad	Monoclonal
Formato	Líquido
Concentración	0,5 mg/ml. La concentración de este producto puede variar según el lote.
Almacenamiento	Hacer alícuotas y almacenar a -20°C (válido por 12 meses). Evitar ciclos de congelación/descongelación.
Envío	Bolsas de hielo
Tampon	Se suministra en 50 mM de Tris-glicina (pH 7,4), 0,15 M de NaCl, 40 % de glicerol, 0,01 % de azida sódica y 0,05 % de proteína protectora. Estable durante 12 meses a partir de la fecha de recepción.
Purificación	Purificación por afinidad

Aplicación

Relación de Dilución	WB 1:1000-1:5000
Peso Molecular	Calculated MW:50 kDa; Observed MW:50 kDa

Información del Antígeno

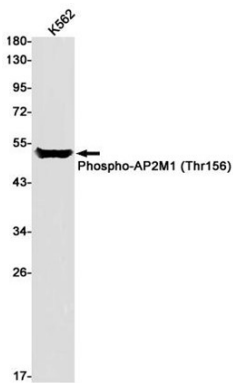
Nombre del Gen	Phospho-AP2M1 (Thr156)
Nombres Alternativos	mu2; AP50; CLAPM1
ID del Gen	1173
ID SwissProt	Q96CW1
Inmunógeno	Un fosfopéptido sintético correspondiente a los residuos que rodean a Thr156 del AP2M1 humano.

Antecedentes

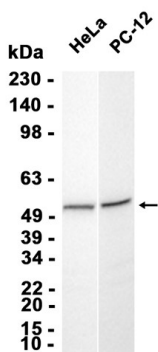
Este gen codifica una subunidad del complejo proteico de ensamblaje de la cubierta heterotetramérica 2 (AP2), que pertenece a la familia de subunidades medianas de los complejos adaptadores. La proteína codificada es necesaria para la actividad de una ATPasa vacuolar, responsable del bombeo de protones durante la acidificación de endosomas y lisosomas. La proteína codificada también podría desempeñar un papel importante en la regulación del tráfico intracelular y la función de la proteína CTLA-4. Se han encontrado tres variantes de transcripción que codifican diferentes isoformas para este gen. [Proporcionado por RefSeq, julio de 2015]

Área de Investigación

Datos de Imagen



Detección mediante transferencia Western de Phospho-AP2M1 (Thr156) en lisados de células K562 utilizando el anticuerpo Phospho-AP2M1 (Thr156) (diluido 1:1000).



Análisis de transferencia Western de extractos de células HeLa, PC-12 utilizando AMRe87683 a 1:1000.