

Nombre del Producto: Anticuerpo monoclonal de conejo PIGU

Nº de Catálogo: AMRe87676

Solo para uso en investigación.

Resumen

Descripción	Anticuerpo monoclonal de conejo recombinante
Huésped	Conejo
Aplicación	WB,IHC
Reactividad	Humano, Ratón, Rata
Conjugación	No conjugado
Modificación	Sin modificar
Isotipo	IgG
Clonalidad	Monoclonal
Formato	Líquido
Concentración	-
Almacenamiento	Hacer alícuotas y almacenar a -20°C (válido por 12 meses). Evitar ciclos de congelación/descongelación.
Envío	Bolsas de hielo
Tampon	Se suministra en 50 mM de Tris-glicina (pH 7,4), 0,15 M de NaCl, 40 % de glicerol, 0,01 % de azida sódica y 0,05 % de proteína protectora. Estable durante 12 meses a partir de la fecha de recepción.
Purificación	Purificación por afinidad

Aplicación

Relación de Dilución	WB 1:1000-1:5000,IHC 1:200-1:1000
Peso Molecular	Calculated MW:50 kDa; Observed MW:50 kDa

Información del Antígeno

Nombre del Gen	PIGU
Nombres Alternativos	GAB1; CDC91L1
ID del Gen	128869, 228812, 353304
ID SwissProt	Q9H490, Q8K358, Q8CHJ1
Inmunógeno	Un péptido sintético de PIGU humano

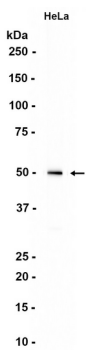
Antecedentes

La proteína codificada por este gen comparte similitudes con la Cdc91 de *Saccharomyces cerevisiae*, una proteína integral de membrana que podría participar en el control de la división celular. Esta proteína es la quinta subunidad de la GPI transamidasa, encargada de la unión de los anclajes GPI a las proteínas. [Proporcionado por RefSeq, julio de 2008]

Área de Investigación

-

Datos de Imagen



Análisis de transferencia Western de extractos de células HeLa utilizando el anticuerpo monoclonal de conejo PIGU a 1:1000.