

---

**Nombre del Producto: Anticuerpo monoclonal de conejo ALDH7A1****Nº de Catálogo: AMRe87670**

Solo para uso en investigación.

**Resumen**

<b>Descripción</b>	Anticuerpo monoclonal de conejo recombinante
<b>Huésped</b>	Conejo
<b>Aplicación</b>	WB,IHC
<b>Reactividad</b>	Humano, Ratón
<b>Conjugación</b>	No conjugado
<b>Modificación</b>	Sin modificar
<b>Isotipo</b>	IgG
<b>Clonalidad</b>	Monoclonal
<b>Formato</b>	Líquido
<b>Concentración</b>	0,1 mg/ml. La concentración de este producto puede variar según el lote.
<b>Almacenamiento</b>	Hacer alícuotas y almacenar a -20°C (válido por 12 meses). Evitar ciclos de congelación/descongelación.
<b>Envío</b>	Bolsas de hielo
<b>Tampon</b>	Se suministra en 50 mM de Tris-glicina (pH 7,4), 0,15 M de NaCl, 40 % de glicerol, 0,01 % de azida sódica y 0,05 % de proteína protectora. Estable durante 12 meses a partir de la fecha de recepción.
<b>Purificación</b>	Purificación por afinidad

**Aplicación**

<b>Relación de Dilución</b>	WB 1:1000-1:5000,IHC 1:500-1:2000
<b>Peso Molecular</b>	Calculated MW:59 kDa; Observed MW:59 kDa

**Información del Antígeno**

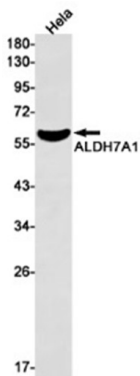
<b>Nombre del Gen</b>	ALDH7A1
<b>Nombres Alternativos</b>	EPD; PDE; ATQ1
<b>ID del Gen</b>	501
<b>ID SwissProt</b>	P49419
<b>Inmunógeno</b>	Un péptido sintético de ALDH7A1 humana

**Antecedentes**

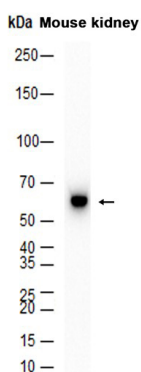
La proteína codificada por este gen pertenece a la subfamilia 7 de la familia de genes de la aldehído deshidrogenasa. Se cree que estas enzimas desempeñan un papel fundamental en la desintoxicación de los aldehídos generados por el metabolismo del alcohol y la peroxidación lipídica. Este gen en particular presenta homología con una proteína previamente descrita del guisante verde, la proteína de turgencia del guisante de 26 g. También participa en el catabolismo de la lisina, que se sabe que ocurre en la matriz mitocondrial. Informes recientes muestran que esta proteína se encuentra tanto en el citosol como en la mitocondria, y que ambas formas probablemente surgen del uso de sitios alternativos de inicio de la traducción. También se ha encontrado una variante adicional que codifica una isoforma diferente para este gen. Las mutaciones en este gen se asocian con la epilepsia dependiente de piridoxina. También se han identificado varios pseudogenes relacionados. [Proporcionado por RefSeq, enero de 2011]

## Área de Investigación

### Datos de Imagen



Detección mediante transferencia Western de ALDH7A1 en lisados de células HeLa utilizando el anticuerpo ALDH7A1 (diluido 1:1000).



Análisis de transferencia Western de extractos de tejido de riñón de ratón utilizando AMRe87670 a 1:2000.