

---

**Nombre del Producto: Anticuerpo monoclonal de conejo c-Rel****Nº de Catálogo: AMRe87663**

Solo para uso en investigación.

**Resumen**

<b>Descripción</b>	Anticuerpo monoclonal de conejo recombinante
<b>Huésped</b>	Conejo
<b>Aplicación</b>	WB,IP
<b>Reactividad</b>	Humano
<b>Conjugación</b>	No conjugado
<b>Modificación</b>	Sin modificar
<b>Isotipo</b>	IgG
<b>Clonalidad</b>	Monoclonal
<b>Formato</b>	Líquido
<b>Concentración</b>	-
<b>Almacenamiento</b>	Hacer alícuotas y almacenar a -20°C (válido por 12 meses). Evitar ciclos de congelación/descongelación.
<b>Envío</b>	Bolsas de hielo
<b>Tampon</b>	Se suministra en 50 mM de Tris-glicina (pH 7,4), 0,15 M de NaCl, 40 % de glicerol, 0,01 % de azida sódica y 0,05 % de proteína protectora. Estable durante 12 meses a partir de la fecha de recepción.
<b>Purificación</b>	Purificación por afinidad

**Aplicación**

<b>Relación de Dilución</b>	WB 1:500-1:2000,IP 1:10-1:100
<b>Peso Molecular</b>	Calculated MW:69 kDa; Observed MW:78 kDa

**Información del Antígeno**

<b>Nombre del Gen</b>	c-Rel
<b>Nombres Alternativos</b>	C-Rel
<b>ID del Gen</b>	5966
<b>ID SwissProt</b>	Q04864
<b>Inmunógeno</b>	Un péptido sintético de c-Rel humano

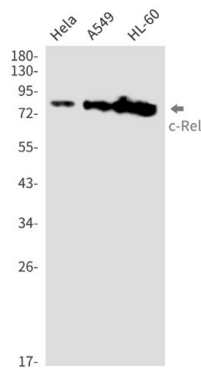
**Antecedentes**

Este gen codifica una proteína perteneciente a la familia de factores de transcripción de plexina, plegamiento similar a inmunoglobulina/dominio de homología Rel (RHD/IPT). Los miembros de esta familia regulan genes implicados en la apoptosis, la inflamación, la respuesta inmunitaria y los procesos oncogénicos. Este protooncogén participa en la supervivencia y proliferación de los linfocitos B. La mutación o amplificación de este gen se asocia con linfomas de células B, incluido el linfoma de Hodgkin. Los polimorfismos de un solo nucleótido en este gen se asocian con la susceptibilidad a la colitis ulcerosa y la artritis reumatoide. El empalme alternativo da lugar a múltiples variantes de transcripción que codifican diferentes isoformas. [Proporcionado por RefSeq, abril de 2014]

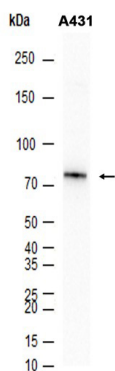
## Área de Investigación

-

## Datos de Imagen



Detección mediante transferencia Western de c-Rel en lisados de células HeLa, A549, HL-60 utilizando el anticuerpo c-Rel (diluido 1:1000).



Análisis de transferencia Western de extractos de células A431 utilizando AMRe87663 a 1:5000.