

Nombre del Producto: Anticuerpo monoclonal de conejo Midkine**Nº de Catálogo: AMRe87661**

Solo para uso en investigación.

Resumen

Descripción	Anticuerpo monoclonal de conejo recombinante
Huésped	Conejo
Aplicación	WB,IHC,ICC/IF,FC,IP
Reactividad	Humano
Conjugación	No conjugado
Modificación	Sin modificar
Isotipo	IgG
Clonalidad	Monoclonal
Formato	Líquido
Concentración	-
Almacenamiento	Hacer alícuotas y almacenar a -20°C (válido por 12 meses). Evitar ciclos de congelación/descongelación.
Envío	Bolsas de hielo
Tampon	Se suministra en 50 mM de Tris-glicina (pH 7,4), 0,15 M de NaCl, 40 % de glicerol, 0,01 % de azida sódica y 0,05 % de proteína protectora. Estable durante 12 meses a partir de la fecha de recepción.
Purificación	Purificación por afinidad

Aplicación

Relación de Dilución	WB 1:500-1:2000,IHC 1:50-1:100,ICC/IF 1:100-1:200,FC 1:100-1:200,IP 1:20-1:50
Peso Molecular	Calculated MW:16 kDa; Observed MW:16 kDa

Información del Antígeno

Nombre del Gen	Midkine
Nombres Alternativos	MK; ARAP; NEGF2
ID del Gen	4192
ID SwissProt	P21741
Inmunógeno	Un péptido sintético de Midkine humana

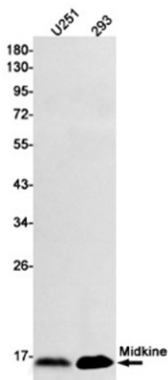
Antecedentes

Este gen codifica un miembro de una pequeña familia de factores de crecimiento secretados que se une a la heparina y responde al ácido retinoico. La proteína codificada promueve el crecimiento celular, la migración y la angiogénesis, en particular durante la tumorigénesis. Este gen se ha utilizado como tratamiento terapéutico para diversos trastornos. Se han observado variantes de transcripción con empalme alternativo que codifican múltiples isoformas. [Proporcionado por RefSeq, julio de 2012]

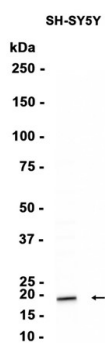
Área de Investigación

-

Datos de Imagen



Detección mediante transferencia Western de Midkine en lisados de células U251,293 utilizando el anticuerpo Midkine (diluido 1:1000).



Análisis de transferencia Western de extractos de células SH-SY5Y utilizando AMRe87661 a 1:1000.