

**Nombre del Producto: Anticuerpo monoclonal de conejo RAPGEF5****Nº de Catálogo: AMRe87658**

Solo para uso en investigación.

**Resumen**

<b>Descripción</b>	Anticuerpo monoclonal de conejo recombinante
<b>Huésped</b>	Conejo
<b>Aplicación</b>	WB,IHC,ICC/IF,FC
<b>Reactividad</b>	Humano, Ratón, Rata
<b>Conjugación</b>	No conjugado
<b>Modificación</b>	Sin modificar
<b>Isotipo</b>	IgG
<b>Clonalidad</b>	Monoclonal
<b>Formato</b>	Líquido
<b>Concentración</b>	-
<b>Almacenamiento</b>	Hacer alícuotas y almacenar a -20°C (válido por 12 meses). Evitar ciclos de congelación/descongelación.
<b>Envío</b>	Bolsas de hielo
<b>Tampon</b>	Se suministra en 50 mM de Tris-glicina (pH 7,4), 0,15 M de NaCl, 40 % de glicerol, 0,01 % de azida sódica y 0,05 % de proteína protectora. Estable durante 12 meses a partir de la fecha de recepción.
<b>Purificación</b>	Purificación por afinidad

**Aplicación**

<b>Relación de Dilución</b>	WB 1:1000-1:5000,IHC 1:200-1:500,ICC/IF 1:100-1:200,FC 1:10-1:100
<b>Peso Molecular</b>	Calculated MW:68 kDa; Observed MW:68-75 kDa

**Información del Antígeno**

<b>Nombre del Gen</b>	RAPGEF5
<b>Nombres Alternativos</b>	GFR; REPAC; MR-GEF
<b>ID del Gen</b>	9771, 217944, 362799
<b>ID SwissProt</b>	Q92565, Q8C0Q9, P83900
<b>Inmunógeno</b>	Un péptido sintético de RAPGEF5 humano

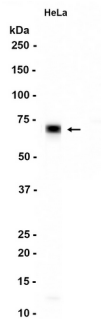
**Antecedentes**

Los miembros de la subfamilia RAS (véase HRAS; MIM 190020) de GTPasas funcionan en la transducción de señales como interruptores regulados por GTP/GDP que alternan entre estados inactivos de unión a GDP y activos de GTP. Los factores de intercambio de nucleótidos de guanina (GEF), como RAPGEF5, actúan como activadores de RAS al promover la adquisición de GTP para mantener el estado activo de unión a GTP y son el vínculo clave entre los receptores de superficie celular y la activación de RAS (Rebhun et al., 2000 [PubMed 10934204]). [Suministrado por OMIM, marzo de 2008]

## Área de Investigación

-

## Datos de Imagen



Análisis de transferencia Western de extractos de células HeLa utilizando el anticuerpo monoclonal de conejo RAPGEF5 a 1:1000.