

Nombre del Producto: Anticuerpo monoclonal de conejo sinapsina I

Nº de Catálogo: AMRe87652

Solo para uso en investigación.

Resumen

Descripción	Anticuerpo monoclonal de conejo recombinante
Huésped	Conejo
Aplicación	WB,IHC,ICC/IF,FC,IP
Reactividad	Humano, Ratón, Rata
Conjugación	No conjugado
Modificación	Sin modificar
Isotipo	IgG
Clonalidad	Monoclonal
Formato	Líquido
Concentración	-
Almacenamiento	Hacer alícuotas y almacenar a -20°C (válido por 12 meses). Evitar ciclos de congelación/descongelación.
Envío	Bolsas de hielo
Tampon	Se suministra en 50 mM de Tris-glicina (pH 7,4), 0,15 M de NaCl, 40 % de glicerol, 0,01 % de azida sódica y 0,05 % de proteína protectora. Estable durante 12 meses a partir de la fecha de recepción.
Purificación	Purificación por afinidad

Aplicación

Relación de Dilución	WB 1:500-1:2000,IHC 1:200-1:1000,ICC/IF 1:200-1:500,FC 1:20-1:50,IP 1:20-1:50
Peso Molecular	Calculated MW:74 kDa; Observed MW:77 kDa

Información del Antígeno

Nombre del Gen	Synapsin I
Nombres Alternativos	SYNI; SYN1a; SYN1b
ID del Gen	6853, 20964, 24949
ID SwissProt	P17600, O88935, P09951
Inmunógeno	Un péptido sintético de la sinapsina I humana

Antecedentes

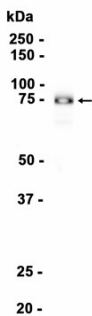
Este gen pertenece a la familia de genes de las sinapsinas. Las sinapsinas codifican fosfoproteínas neuronales que se asocian con la superficie citoplasmática de las vesículas sinápticas. Los miembros de la familia se caracterizan por dominios proteicos comunes y están implicados en la sinaptogénesis y la modulación de la liberación de neurotransmisores, lo que sugiere un posible papel en diversas enfermedades neuropsiquiátricas. Este miembro de la familia de las sinapsinas participa en la regulación de la axonogénesis y la sinaptogénesis. La proteína que codifica sirve como sustrato para diversas proteínas quinasas, y la fosforilación podría influir en la regulación de esta proteína en la terminal nerviosa. Las mutaciones en este gen pueden estar asociadas con trastornos ligados al cromosoma X con degeneración neuronal primaria, como el síndrome de Rett. Se han identificado variantes de transcripción con empalme alternativo que codifican diferentes isoformas. [Proporcionado por RefSeq, julio de 2008]

Área de Investigación

-

Datos de Imagen

Mouse brain



Análisis de transferencia Western de extractos de tejido cerebral de ratón utilizando el anticuerpo monoclonal de conejo Synapsin I a 1:1000.

Rat brain



Análisis de transferencia Western de extractos de tejido cerebral de rata utilizando AMRe87652 a 1:1000.