

---

**Nombre del Producto: Anticuerpo monoclonal de conejo TGF beta 1/3****Nº de Catálogo: AMRe87649**

Solo para uso en investigación.

**Resumen**

<b>Descripción</b>	Anticuerpo monoclonal de conejo recombinante
<b>Huésped</b>	Conejo
<b>Aplicación</b>	WB
<b>Reactividad</b>	Humano, Ratón, Rata
<b>Conjugación</b>	No conjugado
<b>Modificación</b>	Sin modificar
<b>Isotipo</b>	IgG
<b>Clonalidad</b>	Monoclonal
<b>Formato</b>	Líquido
<b>Concentración</b>	-
<b>Almacenamiento</b>	Hacer alícuotas y almacenar a -20°C (válido por 12 meses). Evitar ciclos de congelación/descongelación.
<b>Envío</b>	Bolsas de hielo
<b>Tampon</b>	Se suministra en 50 mM de Tris-glicina (pH 7,4), 0,15 M de NaCl, 40 % de glicerol, 0,01 % de azida sódica y 0,05 % de proteína protectora. Estable durante 12 meses a partir de la fecha de recepción.
<b>Purificación</b>	Purificación por afinidad

**Aplicación**

<b>Relación de Dilución</b>	WB 1:500-1:2000
<b>Peso Molecular</b>	Calculated MW:44,47 kDa; Observed MW:44,12 kDa

**Información del Antígeno**

<b>Nombre del Gen</b>	TGF beta 1/3
<b>Nombres Alternativos</b>	CED; LAP; DPD1; TGFB; TGFbeta
<b>ID del Gen</b>	7040, 7043
<b>ID SwissProt</b>	P01137, P10600
<b>Inmunógeno</b>	Proteína recombinante del TGF beta 1 humano

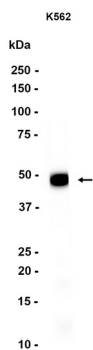
**Antecedentes**

Este gen codifica un ligando secretado de la superfamilia de proteínas TGF-beta (factor de crecimiento transformante beta). Los ligandos de esta familia se unen a diversos receptores de TGF-beta, lo que induce el reclutamiento y la activación de factores de transcripción de la familia SMAD que regulan la expresión génica. La preproteína codificada se procesa proteolíticamente para generar un péptido asociado a latencia (LAP) y un péptido maduro, y se encuentra en forma latente, compuesta por un homodímero peptídico maduro, un homodímero LAP y una proteína de unión a TGF-beta latente, o en forma activa, compuesta únicamente por el homodímero peptídico maduro. El péptido maduro también puede formar heterodímeros con otros miembros de la familia TGFβ. Esta proteína codificada regula la proliferación, la diferenciación y el crecimiento celular, y puede modular la expresión y la activación de otros factores de crecimiento, como el interferón gamma y el factor de necrosis tumoral alfa. Este gen se sobreexpresa con frecuencia en células tumorales, y sus mutaciones provocan la enfermedad de Camurati-Engelmann. [proporcionado por RefSeq, agosto de 2016]

## Área de Investigación

-

## Datos de Imagen



Análisis de transferencia Western de extractos de células K562 utilizando anticuerpo monoclonal de conejo TGF beta 1/3 a 1:1000.