

Nombre del Producto: Anticuerpo monoclonal de conejo FGL1**Nº de Catálogo: AMRe87635**

Solo para uso en investigación.

Resumen

Descripción	Anticuerpo monoclonal de conejo recombinante
Huésped	Conejo
Aplicación	WB,IHC,FC,IP
Reactividad	Humano
Conjugación	No conjugado
Modificación	Sin modificar
Isotipo	IgG
Clonalidad	Monoclonal
Formato	Líquido
Concentración	-
Almacenamiento	Hacer alícuotas y almacenar a -20°C (válido por 12 meses). Evitar ciclos de congelación/descongelación.
Envío	Bolsas de hielo
Tampon	Se suministra en 50 mM de Tris-glicina (pH 7,4), 0,15 M de NaCl, 40 % de glicerol, 0,01 % de azida sódica y 0,05 % de proteína protectora. Estable durante 12 meses a partir de la fecha de recepción.
Purificación	Purificación por afinidad

Aplicación

Relación de Dilución	WB 1:500-1:2000,IHC 1:200-1:500,FC 1:20-1:50,IP 1:20-1:50
Peso Molecular	Calculated MW:36 kDa; Observed MW:36 kDa

Información del Antígeno

Nombre del Gen	FGL1
Nombres Alternativos	HPS; HFREP1; HP-041; LFIRE1; LFIRE-1
ID del Gen	2267
ID SwissProt	Q08830
Inmunógeno	Proteína recombinante de FGL1 humana

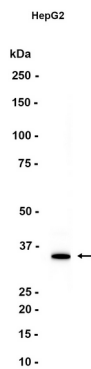
Antecedentes

Fibrinogen-like 1 pertenece a la familia del fibrinógeno. Esta proteína es homóloga del extremo carboxilo terminal de las subunidades beta y gamma del fibrinógeno, que contiene las cuatro cisteínas conservadas de los fibrinógenos y las proteínas relacionadas con el fibrinógeno. Sin embargo, esta proteína carece del sitio de unión a plaquetas, la región de reticulación y un sitio sensible a la trombina, necesarios para la formación del coágulo de fibrina. Esta proteína podría desempeñar un papel en el desarrollo de carcinomas hepatocelulares. Existen cuatro variantes de transcripción con empalme alternativo que codifican la misma proteína para este gen. [Proporcionado por RefSeq, julio de 2008]

Área de Investigación

-

Datos de Imagen



Análisis de transferencia Western de extractos de células HepG2 utilizando el anticuerpo monoclonal de conejo FGL1 a 1:1000.