
Nombre del Producto: Anticuerpo monoclonal de conejo YTHDF2**Nº de Catálogo: AMRe87625**

Solo para uso en investigación.

Resumen

Descripción	Anticuerpo monoclonal de conejo recombinante
Huésped	Conejo
Aplicación	WB,IP
Reactividad	Humano, Ratón, Rata
Conjugación	No conjugado
Modificación	Sin modificar
Isotipo	IgG
Clonalidad	Monoclonal
Formato	Líquido
Concentración	-
Almacenamiento	Hacer alícuotas y almacenar a -20°C (válido por 12 meses). Evitar ciclos de congelación/descongelación.
Envío	Bolsas de hielo
Tampon	Se suministra en 50 mM de Tris-glicina (pH 7,4), 0,15 M de NaCl, 40 % de glicerol, 0,01 % de azida sódica y 0,05 % de proteína protectora. Estable durante 12 meses a partir de la fecha de recepción.
Purificación	Purificación por afinidad

Aplicación

Relación de Dilución	WB 1:500-1:2000,IP 1:20-1:50
Peso Molecular	Calculated MW:62 kDa; Observed MW:65 kDa

Información del Antígeno

Nombre del Gen	YTHDF2
Nombres Alternativos	DF2; CAHL; HGRG8; NY-REN-2
ID del Gen	51441
ID SwissProt	Q9Y5A9
Inmunógeno	Un péptido sintético de YTHDF2 humano

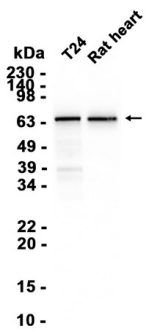
Antecedentes

Este gen codifica un miembro de la superfamilia YTH (homología YT521-B) que contiene el dominio YTH. Este dominio es típico de los eucariotas y es particularmente abundante en plantas. Generalmente se ubica en la mitad de la secuencia proteica y puede participar en la unión al ARN. Además del dominio YTH, esta proteína posee una región rica en prolina que podría estar involucrada en la transducción de señales. Se ha identificado un dominio rico en Alu en uno de los intrones de este gen, que se cree está asociado con la longevidad humana. Asimismo, se han observado translocaciones recíprocas entre este gen y el gen Runx1 (AML1) en el cromosoma 21 en pacientes con leucemia mieloide aguda. Este gen se mapeó inicialmente en el cromosoma 14, que posteriormente resultó ser un pseudogén. Se han identificado variantes de transcripción con empalme alternativo que codifican diferentes isoformas en este gen. [Proporcionado por RefSeq, octubre de 2012]

Área de Investigación

-

Datos de Imagen



Análisis de transferencia Western de extractos de células T24 y tejido cardíaco de rata utilizando el anticuerpo monoclonal de conejo YTHDF2 a 1:1000.