

---

**Nombre del Producto: Anticuerpo monoclonal de conejo GRK2****Nº de Catálogo: AMRe87624**

Solo para uso en investigación.

**Resumen**

<b>Descripción</b>	Anticuerpo monoclonal de conejo recombinante
<b>Huésped</b>	Conejo
<b>Aplicación</b>	WB,IP
<b>Reactividad</b>	Humano
<b>Conjugación</b>	No conjugado
<b>Modificación</b>	Sin modificar
<b>Isotipo</b>	IgG
<b>Clonalidad</b>	Monoclonal
<b>Formato</b>	Líquido
<b>Concentración</b>	-
<b>Almacenamiento</b>	Hacer alícuotas y almacenar a -20°C (válido por 12 meses). Evitar ciclos de congelación/descongelación.
<b>Envío</b>	Bolsas de hielo
<b>Tampon</b>	Se suministra en 50 mM de Tris-glicina (pH 7,4), 0,15 M de NaCl, 40 % de glicerol, 0,01 % de azida sódica y 0,05 % de proteína protectora. Estable durante 12 meses a partir de la fecha de recepción.
<b>Purificación</b>	Purificación por afinidad

**Aplicación**

<b>Relación de Dilución</b>	WB 1:500-1:2000,IP 1:20-1:50
<b>Peso Molecular</b>	Calculated MW:80 kDa; Observed MW:80 kDa

**Información del Antígeno**

<b>Nombre del Gen</b>	GRK2
<b>Nombres Alternativos</b>	BARK1; ADRBK1; BETA-ARK1
<b>ID del Gen</b>	156
<b>ID SwissProt</b>	P25098
<b>Inmunógeno</b>	Un péptido sintético de GRK2 humano

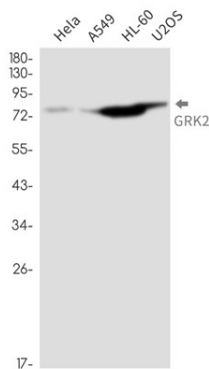
**Antecedentes**

Este gen codifica un miembro de la familia de proteínas quinasas del receptor acoplado a proteína G. La proteína codificada fosforila el receptor beta-adrenérgico, así como una amplia gama de otros sustratos, incluyendo receptores de superficie celular no GPCR, proteínas citoesqueléticas, mitocondriales y factores de transcripción. Datos de modelos de roedores respaldan la función de este gen en el desarrollo embrionario, la función cardíaca y el metabolismo. Se ha observado una expresión elevada de este gen en pacientes humanos con insuficiencia cardíaca y enfermedad de Alzheimer. [Proporcionado por RefSeq, septiembre de 2017]

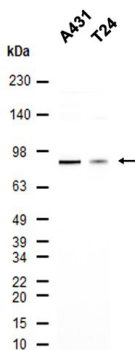
## Área de Investigación

-

## Datos de Imagen



Detección mediante transferencia Western de GRK2 en lisados de células HeLa, A549, HL-60, U2OS utilizando el anticuerpo GRK2 (diluido 1:1000).



Análisis de transferencia Western de extractos de células A431, T24 utilizando AMRe87624 a 1:1000.