

Nombre del Producto: Anticuerpo monoclonal de conejo sortilina**Nº de Catálogo: AMRe87622**

Solo para uso en investigación.

Resumen

Descripción	Anticuerpo monoclonal de conejo recombinante
Huésped	Conejo
Aplicación	WB,IHC,ICC/IF,FC
Reactividad	Humano, Ratón, Rata
Conjugación	No conjugado
Modificación	Sin modificar
Isotipo	IgG
Clonalidad	Monoclonal
Formato	Líquido
Concentración	0,1 mg/ml. La concentración de este producto puede variar según el lote.
Almacenamiento	Hacer alícuotas y almacenar a -20°C (válido por 12 meses). Evitar ciclos de congelación/descongelación.
Envío	Bolsas de hielo
Tampon	Se suministra en 50 mM de Tris-glicina (pH 7,4), 0,15 M de NaCl, 40 % de glicerol, 0,01 % de azida sódica y 0,05 % de proteína protectora. Estable durante 12 meses a partir de la fecha de recepción.
Purificación	Purificación por afinidad

Aplicación

Relación de Dilución	WB 1:500-1:2000,IHC 1:1000-1:5000,ICC/IF 1:100-1:200,FC 1:200-1:500
Peso Molecular	Calculated MW:92 kDa; Observed MW:92 kDa

Información del Antígeno

Nombre del Gen	Sortilin
Nombres Alternativos	NT3; Gp95; NTR3; LDLCQ6
ID del Gen	6272
ID SwissProt	Q99523
Inmunógeno	Proteína recombinante de la sortilina/NT3 humana

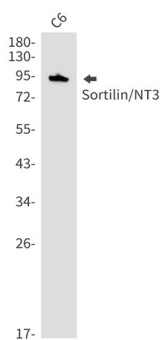
Antecedentes

Este gen codifica un miembro de la familia de proteínas sortilina, relacionada con VPS10. La preproteína codificada es procesada proteolíticamente por la furina para generar el receptor maduro. Este receptor participa en el transporte de diferentes proteínas a la superficie celular o a compartimentos subcelulares como los lisosomas y los endosomas. Los niveles de expresión de este gen pueden influir en el riesgo de infarto de miocardio en pacientes humanos. El empalme alternativo da lugar a múltiples variantes de transcripción. [Proporcionado por RefSeq, octubre de 2015]

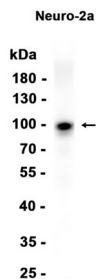
Área de Investigación

-

Datos de Imagen



Detección mediante transferencia Western de sortilina/NT3 en lisados de células HeLa, A549, MCF-7 utilizando el anticuerpo sortilina/NT3 (diluido 1:1000).



Análisis de transferencia Western de extractos de células Neuro-2a utilizando AMRe87622 a 1:1000.