

Nombre del Producto: Anticuerpo monoclonal de conejo SSPN**Nº de Catálogo: AMRe87616**

Solo para uso en investigación.

Resumen

Descripción	Anticuerpo monoclonal de conejo recombinante
Huésped	Conejo
Aplicación	WB
Reactividad	Humano, Ratón, Rata
Conjugación	No conjugado
Modificación	Sin modificar
Isotipo	IgG
Clonalidad	Monoclonal
Formato	Líquido
Concentración	-
Almacenamiento	Hacer alícuotas y almacenar a -20°C (válido por 12 meses). Evitar ciclos de congelación/descongelación.
Envío	Bolsas de hielo
Tampon	Se suministra en 50 mM de Tris-glicina (pH 7,4), 0,15 M de NaCl, 40 % de glicerol, 0,01 % de azida sódica y 0,05 % de proteína protectora. Estable durante 12 meses a partir de la fecha de recepción.
Purificación	Purificación por afinidad

Aplicación

Relación de Dilución	WB 1:1000-1:5000
Peso Molecular	Calculated MW:27 kDa; Observed MW:27 kDa

Información del Antígeno

Nombre del Gen	SSPN
Nombres Alternativos	KRAG; NSPN; SPN1; SPN2; DAGA5
ID del Gen	8082
ID SwissProt	Q14714
Inmunógeno	Un péptido sintético de SSPN humano

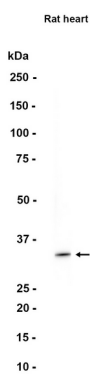
Antecedentes

Este gen codifica un miembro del complejo distrofina-glicoproteína (DGC). El DGC abarca el sarcolema y está compuesto por distrofina, sintrofina, alfa- y beta-distroglicanos, y sarcoglicanos. El DGC proporciona un enlace estructural entre el citoesqueleto subsarcolemal y la matriz extracelular de las células musculares. Se han descrito dos variantes de transcripción con empalme alternativo que codifican diferentes isoformas proteicas. [Proporcionado por RefSeq, octubre de 2008]

Área de Investigación

-

Datos de Imagen



Análisis de transferencia Western de extractos de tejido cardíaco de rata utilizando anticuerpo monoclonal de conejo SSPN a 1:1000.