

Nombre del Producto: Anticuerpo monoclonal de conejo SEC62**Nº de Catálogo: AMRe87606**

Solo para uso en investigación.

Resumen

Descripción	Anticuerpo monoclonal de conejo recombinante
Huésped	Conejo
Aplicación	WB,IHC,ICC/IF
Reactividad	Humano, Ratón, Rata
Conjugación	No conjugado
Modificación	Sin modificar
Isotipo	IgG
Clonalidad	Monoclonal
Formato	Líquido
Concentración	-
Almacenamiento	Hacer alícuotas y almacenar a -20°C (válido por 12 meses). Evitar ciclos de congelación/descongelación.
Envío	Bolsas de hielo
Tampon	Se suministra en 50 mM de Tris-glicina (pH 7,4), 0,15 M de NaCl, 40 % de glicerol, 0,01 % de azida sódica y 0,05 % de proteína protectora. Estable durante 12 meses a partir de la fecha de recepción.
Purificación	Purificación por afinidad

Aplicación

Relación de Dilución	WB 1:1000-1:5000,IHC 1:100-1:200,ICC/IF 1:200-1:500
Peso Molecular	Calculated MW:46 kDa; Observed MW:46 kDa

Información del Antígeno

Nombre del Gen	SEC62
Nombres Alternativos	HTP1; TP-1; Dtrp1; TLOC1
ID del Gen	7095
ID SwissProt	Q99442
Inmunógeno	Un péptido sintético de SEC62 humano

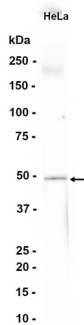
Antecedentes

El complejo Sec61 es el componente central del aparato de translocación de proteínas de la membrana del retículo endoplasmático (RE). La proteína codificada por este gen y la proteína SEC63 se asocian con el complejo SEC61 libre de ribosomas. Se especula que Sec61-Sec62-Sec63 podría realizar la translocación postraduccional de proteínas al RE. El complejo Sec61-Sec62-Sec63 también podría realizar el transporte retrógrado de proteínas del RE sujetas a la vía de degradación dependiente de ubiquitina-proteasoma. La proteína codificada es una proteína integral de membrana ubicada en el RE rugoso. [Proporcionado por RefSeq, julio de 2008]

Área de Investigación

-

Datos de Imagen



Análisis de transferencia Western de extractos de células HeLa utilizando el anticuerpo monoclonal de conejo SEC62 a 1:1000.