

---

**Nombre del Producto: Anticuerpo monoclonal de conejo RAB8A****Nº de Catálogo: AMRe87603**

Solo para uso en investigación.

**Resumen**

<b>Descripción</b>	Anticuerpo monoclonal de conejo recombinante
<b>Huésped</b>	Conejo
<b>Aplicación</b>	WB,IP
<b>Reactividad</b>	Humano, Ratón, Rata
<b>Conjugación</b>	No conjugado
<b>Modificación</b>	Sin modificar
<b>Isotipo</b>	IgG
<b>Clonalidad</b>	Monoclonal
<b>Formato</b>	Líquido
<b>Concentración</b>	-
<b>Almacenamiento</b>	Hacer alícuotas y almacenar a -20°C (válido por 12 meses). Evitar ciclos de congelación/descongelación.
<b>Envío</b>	Bolsas de hielo
<b>Tampon</b>	Se suministra en 50 mM de Tris-glicina (pH 7,4), 0,15 M de NaCl, 40 % de glicerol, 0,01 % de azida sódica y 0,05 % de proteína protectora. Estable durante 12 meses a partir de la fecha de recepción.
<b>Purificación</b>	Purificación por afinidad

**Aplicación**

<b>Relación de Dilución</b>	WB 1:500-1:2000,IP 1:20-1:50
<b>Peso Molecular</b>	Calculated MW:24 kDa; Observed MW:24 kDa

**Información del Antígeno**

<b>Nombre del Gen</b>	RAB8A
<b>Nombres Alternativos</b>	MEL; RAB8
<b>ID del Gen</b>	4218
<b>ID SwissProt</b>	P61006
<b>Inmunógeno</b>	Proteína recombinante de RAB8A humana

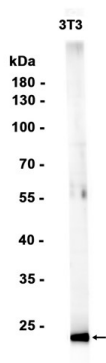
**Antecedentes**

La proteína codificada por este gen pertenece a la superfamilia RAS, compuesta por pequeñas proteínas de unión a GTP/GDP con un tamaño promedio de 200 aminoácidos. Las proteínas relacionadas con RAS de la familia RAB/YPT podrían participar en el transporte de proteínas desde el retículo endoplasmático hasta el aparato de Golgi y la membrana plasmática. Esta proteína comparte un 97%, 96% y 51% de similitud con las proteínas RAB8 de perro, MEL de ratón e YPT1 de ratón, respectivamente, y contiene los 4 sitios de unión a GTP/GDP presentes en todas las proteínas RAS. El supuesto sitio de unión al efector de esta proteína es similar al de las proteínas RAB/YPT. Sin embargo, esta proteína contiene un motivo CAAX C-terminal característico de muchos miembros de la superfamilia RAS, pero que no se encuentra en YPT1 ni en la mayoría de las proteínas RAB. Aunque este gen se aisló como gen transformante de una línea celular de melanoma, no se ha demostrado una relación entre MEL y el melanoma maligno. Este oncogén se encuentra a 800 kb distal a MY09B en el cromosoma 19p13.1. [proporcionado por RefSeq, julio de 2008]

## Área de Investigación

-

## Datos de Imagen



Análisis de transferencia Western de extractos de células 3T3 utilizando el anticuerpo monoclonal de conejo RAB8A a 1:1000.