
Nombre del Producto: Anticuerpo monoclonal de conejo OPCML**Nº de Catálogo: AMRe87592**

Solo para uso en investigación.

Resumen

Descripción	Anticuerpo monoclonal de conejo recombinante
Huésped	Conejo
Aplicación	WB,IHC
Reactividad	Humano, Ratón, Rata
Conjugación	No conjugado
Modificación	Sin modificar
Isotipo	IgG
Clonalidad	Monoclonal
Formato	Líquido
Concentración	-
Almacenamiento	Hacer alícuotas y almacenar a -20°C (válido por 12 meses). Evitar ciclos de congelación/descongelación.
Envío	Bolsas de hielo
Tampon	Se suministra en 50 mM de Tris-glicina (pH 7,4), 0,15 M de NaCl, 40 % de glicerol, 0,01 % de azida sódica y 0,05 % de proteína protectora. Estable durante 12 meses a partir de la fecha de recepción.
Purificación	Purificación por afinidad

Aplicación

Relación de Dilución	WB 1:500-1:2000,IHC 1:200-1:1000
Peso Molecular	Calculated MW:38 kDa; Observed MW:50 kDa

Información del Antígeno

Nombre del Gen	OPCML
Nombres Alternativos	OPCM; OBCAM; IGLON1
ID del Gen	4978
ID SwissProt	Q14982
Inmunógeno	Un péptido sintético de OPCML humano

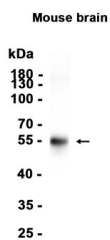
Antecedentes

Este gen codifica un miembro de la subfamilia IgLON, perteneciente a la superfamilia de proteínas de inmunoglobulina. La preproteína codificada se procesa proteolíticamente para generar la proteína madura. Esta proteína se localiza en la membrana plasmática y podría desempeñar un papel auxiliar en la función del receptor opioide. Este gen presenta un ortólogo en ratas y bovinos. La molécula de adhesión celular que se une a opioides, codificada por el gen de rata, se une a alcaloides opioides en presencia de lípidos ácidos, muestra selectividad por los ligandos μ y actúa como una proteína anclada a GPI. Dado que la proteína codificada se conserva altamente en las especies durante la evolución, podría desempeñar un papel fundamental en los sistemas de mamíferos. El empalme alternativo da lugar a múltiples variantes de transcripción, al menos una de las cuales codifica una isoforma que se procesa proteolíticamente. [Proporcionado por RefSeq, enero de 2016]

Área de Investigación

-

Datos de Imagen



Análisis de transferencia Western de extractos de tejido cerebral de ratón utilizando el anticuerpo monoclonal de conejo OPCML a 1:1000.