

Nombre del Producto: Anticuerpo monoclonal de conejo mitofilina

Nº de Catálogo: AMRe87585

Solo para uso en investigación.

Resumen

Descripción	Anticuerpo monoclonal de conejo recombinante
Huésped	Conejo
Aplicación	WB,IHC,ICC/IF,FC
Reactividad	Humano
Conjugación	No conjugado
Modificación	Sin modificar
Isotipo	IgG
Clonalidad	Monoclonal
Formato	Líquido
Concentración	-
Almacenamiento	Hacer alícuotas y almacenar a -20°C (válido por 12 meses). Evitar ciclos de congelación/descongelación.
Envío	Bolsas de hielo
Tampon	Se suministra en 50 mM de Tris-glicina (pH 7,4), 0,15 M de NaCl, 40 % de glicerol, 0,01 % de azida sódica y 0,05 % de proteína protectora. Estable durante 12 meses a partir de la fecha de recepción.
Purificación	Purificación por afinidad

Aplicación

Relación de Dilución	WB 1:1000-1:5000,IHC 1:100-1:200,ICC/IF 1:100-1:500,FC 1:10-1:100
Peso Molecular	Calculated MW:84 kDa; Observed MW:84 kDa

Información del Antígeno

Nombre del Gen	Mitofilin
Nombres Alternativos	HMP; P87; P89; PIG4; Mic60; PIG52; MINOS2; P87/89
ID del Gen	10989
ID SwissProt	Q16891
Inmunógeno	Un péptido sintético de mitofilina humana

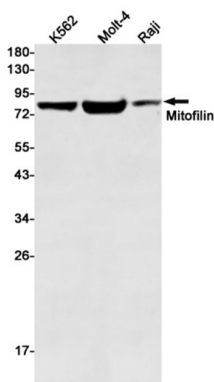
Antecedentes

Componente del complejo MICOS, un gran complejo proteico de la membrana interna mitocondrial que desempeña un papel crucial en el mantenimiento de las uniones de las crestas, la arquitectura de la membrana interna y la formación de puntos de contacto con la membrana externa. Desempeña un papel importante en el mantenimiento de la estabilidad del complejo MICOS y la morfología de las crestas mitocondriales (PubMed:22114354, PubMed:25781180).

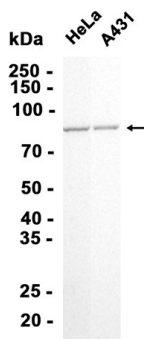
Área de Investigación

-

Datos de Imagen



Detección mediante transferencia Western de mitofilina en lisados de células K562, Molt-4, Raji utilizando el anticuerpo mitofilina (diluido 1:500).



Análisis de transferencia Western de extractos de células HeLa, A431 utilizando AMRe87585 a 1:3000.