
Nombre del Producto: Anticuerpo monoclonal de conejo Staufen**Nº de Catálogo: AMRe87584**

Solo para uso en investigación.

Resumen

Descripción	Anticuerpo monoclonal de conejo recombinante
Huésped	Conejo
Aplicación	WB, ICC/IF, FC
Reactividad	Humano, Ratón, Rata
Conjugación	No conjugado
Modificación	Sin modificar
Isotipo	IgG
Clonalidad	Monoclonal
Formato	Líquido
Concentración	-
Almacenamiento	Hacer alícuotas y almacenar a -20°C (válido por 12 meses). Evitar ciclos de congelación/descongelación.
Envío	Bolsas de hielo
Tampon	Se suministra en 50 mM de Tris-glicina (pH 7,4), 0,15 M de NaCl, 40 % de glicerol, 0,01 % de azida sódica y 0,05 % de proteína protectora. Estable durante 12 meses a partir de la fecha de recepción.
Purificación	Purificación por afinidad

Aplicación

Relación de Dilución	WB 1:1000-1:5000, ICC/IF 1:100-1:200, FC 1:20-1:50
Peso Molecular	Calculated MW:63 kDa; Observed MW:63 kDa

Información del Antígeno

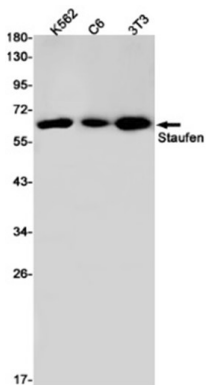
Nombre del Gen	Staufen
Nombres Alternativos	STAU; PPP1R150
ID del Gen	6780
ID SwissProt	O95793
Inmunógeno	Un péptido sintético de Staufen humano.

Antecedentes

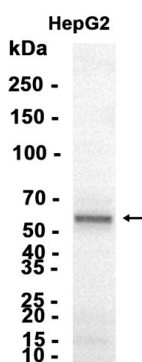
Staufen es un miembro de la familia de proteínas de unión a ARN bicatenario (ARNdc) que participan en el transporte y/o la localización de ARNm a diferentes compartimentos subcelulares y/o orgánulos. Estas proteínas se caracterizan por la presencia de múltiples dominios de unión a ARNdc, necesarios para la unión de ARN con estructuras secundarias bicatenarias. El homólogo humano de staufen, codificado por STAU, contiene además un dominio de unión a microtúbulos similar al de la proteína 1B asociada a microtúbulos y se une a la tubulina. Se ha demostrado que el producto del gen STAU está presente en el citoplasma en asociación con el retículo endoplasmático rugoso (RER), lo que implica a esta proteína en el transporte de ARNm a través de la red de microtúbulos hasta el RER, el sitio de traducción. Se han descrito cinco variantes de transcripción resultantes del empalme alternativo del gen STAU, que codifican tres isoformas. Tres de estas variantes codifican la misma isoforma; sin embargo, difieren en su 5'UTR. [proporcionado por RefSeq, julio de 2008]

Área de Investigación

Datos de Imagen



Detección por transferencia Western de Staufen en lisados de células K562,C6,3T3 utilizando anticuerpo Staufen (diluido 1:1000).



Análisis de transferencia Western de extractos de células HepG2 utilizando AMRe87584 a 1:2000.