
Nombre del Producto: Anticuerpo monoclonal de conejo contra la glucógeno sintasa 1
Nº de Catálogo: AMRe87580

Solo para uso en investigación.

Resumen

Descripción	Anticuerpo monoclonal de conejo recombinante
Huésped	Conejo
Aplicación	WB
Reactividad	Humano, Ratón, Rata
Conjugación	No conjugado
Modificación	Sin modificar
Isotipo	IgG
Clonalidad	Monoclonal
Formato	Líquido
Concentración	-
Almacenamiento	Hacer alícuotas y almacenar a -20°C (válido por 12 meses). Evitar ciclos de congelación/descongelación.
Envío	Bolsas de hielo
Tampon	Se suministra en 50 mM de Tris-glicina (pH 7,4), 0,15 M de NaCl, 40 % de glicerol, 0,01 % de azida sódica y 0,05 % de proteína protectora. Estable durante 12 meses a partir de la fecha de recepción.
Purificación	Purificación por afinidad

Aplicación

Relación de Dilución	WB 1:2000-1:20000
Peso Molecular	Calculated MW:84 kDa; Observed MW:90 kDa

Información del Antígeno

Nombre del Gen	Glycogen Synthase 1
Nombres Alternativos	GSY; GYS
ID del Gen	2997
ID SwissProt	P13807
Inmunógeno	Un péptido sintético de la glucógeno sintasa 1 humana

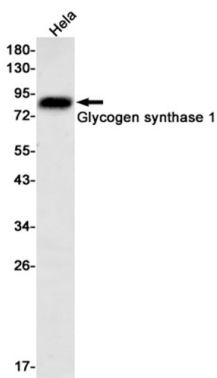
Antecedentes

La proteína codificada por este gen cataliza la adición de monómeros de glucosa a la molécula de glucógeno en crecimiento mediante la formación de enlaces alfa-1,4-glucósidos. Las mutaciones en este gen se asocian con la enfermedad de almacenamiento de glucógeno muscular. Se han encontrado variantes de transcripción con empalme alternativo que codifican diferentes isoformas para este gen. [Proporcionado por RefSeq, septiembre de 2009]

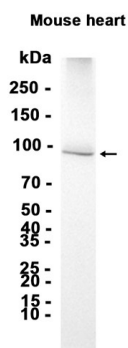
Área de Investigación

-

Datos de Imagen



Detección mediante transferencia Western de la glucógeno sintasa 1 en lisados de células HeLa utilizando el anticuerpo de la glucógeno sintasa 1 (diluido 1:500).



Análisis de transferencia Western de extractos de tejido cardíaco de ratón utilizando AMRe87580 a 1:5000.