

**Nombre del Producto: Anticuerpo monoclonal de conejo CSPG4****Nº de Catálogo: AMRe87577**

Solo para uso en investigación.

**Resumen**

<b>Descripción</b>	Anticuerpo monoclonal de conejo recombinante
<b>Huésped</b>	Conejo
<b>Aplicación</b>	WB,IHC,ICC/IF,FC,IP
<b>Reactividad</b>	Humano
<b>Conjugación</b>	No conjugado
<b>Modificación</b>	Sin modificar
<b>Isotipo</b>	IgG
<b>Clonalidad</b>	Monoclonal
<b>Formato</b>	Líquido
<b>Concentración</b>	-
<b>Almacenamiento</b>	Hacer alícuotas y almacenar a -20°C (válido por 12 meses). Evitar ciclos de congelación/descongelación.
<b>Envío</b>	Bolsas de hielo
<b>Tampon</b>	Se suministra en 50 mM de Tris-glicina (pH 7,4), 0,15 M de NaCl, 40 % de glicerol, 0,01 % de azida sódica y 0,05 % de proteína protectora. Estable durante 12 meses a partir de la fecha de recepción.
<b>Purificación</b>	Purificación por afinidad

**Aplicación**

<b>Relación de Dilución</b>	WB 1:500-1:2000,IHC 1:50-1:200,ICC/IF 1:100-1:200,FC 1:200-1:500,IP 1:20-1:50
<b>Peso Molecular</b>	Calculated MW:251 kDa; Observed MW:251450 kDa

**Información del Antígeno**

<b>Nombre del Gen</b>	CSPG4
<b>Nombres Alternativos</b>	NG2; MCSP; MCSPG; MSK16; HMW-MAA; MEL-CSPG
<b>ID del Gen</b>	1464
<b>ID SwissProt</b>	Q6UVK1
<b>Inmunógeno</b>	Proteína recombinante de CSPG4 humana

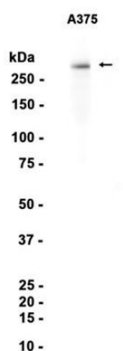
**Antecedentes**

Un proteoglicano de sulfato de condroitina asociado al melanoma humano desempeña un papel en la estabilización de las interacciones célula-sustrato durante las primeras etapas de la propagación de las células de melanoma en las membranas basales endoteliales. CSPG4 representa un proteoglicano de sulfato de condroitina integral de membrana expresado por células de melanoma maligno humano. [Proporcionado por RefSeq, julio de 2008]

## Área de Investigación

-

## Datos de Imagen



Análisis de transferencia Western de extractos de células A375 utilizando el anticuerpo monoclonal de conejo CSPG4 a 1:1000.