

---

**Nombre del Producto: Anticuerpo monoclonal de conejo MEF2C****Nº de Catálogo: AMRe87575**

Solo para uso en investigación.

**Resumen**

<b>Descripción</b>	Anticuerpo monoclonal de conejo recombinante
<b>Huésped</b>	Conejo
<b>Aplicación</b>	WB,IHC,ICC/IF,FC
<b>Reactividad</b>	Humano, Ratón, Rata
<b>Conjugación</b>	No conjugado
<b>Modificación</b>	Sin modificar
<b>Isotipo</b>	IgG
<b>Clonalidad</b>	Monoclonal
<b>Formato</b>	Líquido
<b>Concentración</b>	-
<b>Almacenamiento</b>	Hacer alícuotas y almacenar a -20°C (válido por 12 meses). Evitar ciclos de congelación/descongelación.
<b>Envío</b>	Bolsas de hielo
<b>Tampon</b>	Se suministra en 50 mM de Tris-glicina (pH 7,4), 0,15 M de NaCl, 40 % de glicerol, 0,01 % de azida sódica y 0,05 % de proteína protectora. Estable durante 12 meses a partir de la fecha de recepción.
<b>Purificación</b>	Purificación por afinidad

**Aplicación**

<b>Relación de Dilución</b>	WB 1:500-1:2000,IHC 1:100-1:200,ICC/IF 1:100-1:200,FC 1:100-1:200
<b>Peso Molecular</b>	Calculated MW:51 kDa; Observed MW:50-60 kDa

**Información del Antígeno**

<b>Nombre del Gen</b>	MEF2C
<b>Nombres Alternativos</b>	DEL5q14.3; C5DELq14.3
<b>ID del Gen</b>	4208
<b>ID SwissProt</b>	Q06413
<b>Inmunógeno</b>	Proteína recombinante de MEF2C humana

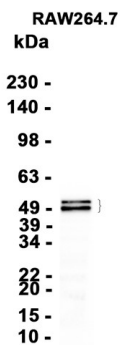
**Antecedentes**

Este locus codifica un miembro de la familia de proteínas del factor potenciador de la transcripción 2 (MEF2) de la secuencia MADS, que interviene en la miogénesis. La proteína codificada, el polipéptido C de MEF2, posee actividades transactivadoras y de unión al ADN. Esta proteína podría contribuir al mantenimiento del estado diferenciado de las células musculares. Las mutaciones y deleciones en este locus se han asociado con discapacidad cognitiva grave, movimientos estereotipados, epilepsia y malformaciones cerebrales. Se han descrito variantes de transcripción con empalme alternativo. [Proporcionado por RefSeq, julio de 2010]

## Área de Investigación

-

## Datos de Imagen



Análisis de transferencia Western de extractos de células RAW264.7 utilizando el anticuerpo monoclonal de conejo MEF2C a 1:1000.